

Gente

LOGROÑO

LIDER NACIONAL EN PRENSA SEMANAL GRATUITA

Controlado por **ppd** **ej**

www.genteenlogrono.com - www.gentedigital.es

Número 240 año 5 - del 9 al 15 de julio de 2010

TELF. ANUNCIOS CLASIFICADOS 807 505 794



UNIÓN DEPORTIVA LOGROÑÉS

Félix Revuelta convoca una Asamblea de Abonados el 15 de julio

Pág. 13



CONTRATO

Legálitas dará cobertura legal a docentes y personal asistencial

Pág. 6



EXPOSICIÓN

La Casa de las Ciencias acoge una exposición del cambio climático

Pág. 16

SOSTENIBILIDAD - PUNTOS LIMPIOS

Logroño apuesta por el reciclaje para lograr una ciudad sostenible



Con un kilo de papel reciclado evitamos lanzar a la atmósfera 900 gramos de CO²

Los puntos limpios móviles del Ayuntamiento de Logroño han aumentado en un 45 por ciento la cantidad de residuos que recogieron a lo largo del año 2009, mientras que el número de usuarios ascendió a 13.368 personas, lo que supone una media de casi 40 visitas diarias, también un 45 por ciento de incremento sobre lo registrado en 2008. **Pág. 3**

Doce jóvenes de La Rioja partirán rumbo a Marruecos para participar en un campo de trabajo **Pág. 6**

El Ayuntamiento propone un Plan Estratégico para una ciudad más "amable, sostenible, e innovadora" **Pág. 3**

Logroño también está con La Roja

La fuente de Murrieta "se inunda" de logroñeses que quisieron celebrar el pase a la final del Mundial de la Selección Española

Logroño celebra, como de costumbre, el triunfo de la Selección Española de Fútbol en la tradicional fuente de Murrieta. Pasadas las 22.30 horas de la noche, numerosos logroñeses comenzaron a desfilarse por los alrededores de la fuente ataviados con camisetas, bufandas, banderas y diferentes complementos con los colores de España. Todos querían festejar el hecho de que, por primera vez, la Selección Española jugará una final del Mundial. La próxima cita, ojalá, el domingo 11 en el mismo lugar. **Pág. 13**



FRANCISCO JAVIER LÓPEZ MARCANO / Consejero de Cultura, Turismo y Deporte del Gobierno de Cantabria

Pag. 12

"Todo lo que ofrece España en materia turística lo tenemos condensado en Cantabria"

Sol, playa, montaña, patrimonio cultural, deporte...



SUMARIO

III Curso de verano "Ciudad de Logroño" en la Casa de las Ciencias de 13 al 15 de julio **Pág. 3**

Las Casas Regionales celebraron su 20º aniversario **Pág. 5**

El Tribunal Constitucional admite a trámite el recurso contra el "blindaje" **Pág. 5**

Agoncillo inaugurará el próximo curso el Centro de Educación Infantil "Piruleta" **Pág. 5**

LOGROÑO
CONFIDENCIAL

ARDEM (Asociación Riojana de Esclerosis Múltiple) presentó una nueva edición de la campaña 'Mójate por la Esclerosis Múltiple', que en La Rioja se celebró por primera vez en 2006 con el objetivo de sensibilizar a la sociedad sobre una enfermedad que afecta a más de 40.000 personas en nuestro país y cuyo objetivo es "mejorar la calidad de la atención a las personas afectadas y apoyar la investigación de esta enfermedad". Los responsables del colectivo indicarán también la situación actual y necesidades de los afectados en La Rioja. El próximo día 11 de julio celebraremos la Campaña Mójate por la Esclerosis Múltiple. La Actividad se desarrollará en las siguientes piscinas: Las Norias, Cantabria, Villamediana y Haro y el día 17 de julio (sábado) en las piscinas de Aldeanueva de Ebro, Cervera del Río Alhama y Albelda de Iregua. Desde la Asociación animan a todos a participar, sólo hay que ir y nadar.

Háganos sus confidencias en:
confidencial@genteenlogrono.com

EDITORIAL

Reciclar para sostenernos

Esto es fuego. Nos quejábamos del invierno que hemos tenido, de las bajas temperaturas, de la lluvia que ha dejado pocos días de tregua. Vaya verano nos espera, que da miedo salir a la calle. Que se están dejando notar las consecuencias de un cambio climático que está ahí, que nos vienen avisando desde hace tiempo, pero que no sé si le estamos haciendo demasiado caso. En Logroño se recicla más y mejor, empezamos a tener conciencia de que las pilas, por ejemplo, y otros muchos enseres altamente contaminantes, se deben llevar a un llamado punto limpio y que allí saben lo que hacer para no destruir el medio ambiente. Es importante que tomemos conciencia de esto, señores, que hoy son las

temperaturas, y mañana serán las enfermedades. Que nos lo tomamos con liviana ligereza pero vamos a pensar en el mundo que le dejamos a nuestros hijos, a nuestros nietos. Tenemos la suerte de vivir en un primerísimo mundo, donde se nos ha educado en valores, o, simplemente, se nos ha educado. Que ya lo dicen los mayores, y los no tan mayores, que qué atrevida es la ignorancia. Pues no pequemos de atrevimiento o de ignorancia y pongámonos manos a la obra, y sin obra. Reciclar por un mundo sostenible. Por una sostenibilidad que nos vienen avisando de que algún día, por algún lado, romperá, y si seguimos tirando de la cuerda, cada uno para un lado, puede que rompa la cuerda el que no debe.

CÓMIC



El periódico Gente en Logroño no se responsabiliza ni se identifica con las opiniones que sus lectores y colaboradores expongan en sus cartas y artículos

Periódico controlado por **PSD** · **oj** DISTRIBUCIÓN GRATUITA

CARTAS E IMÁGENES DE LOS LECTORES

EL FUTBOLISTA DEL BALÓN DE ORO Y UN PADRENUESTRO

El futbolista holandés Wesley Sneijder, autor del gol que eliminó a Brasil del Mundial y colocó a Holanda en la final, es el merecedor del Balón de Oro 2010, tras ganarlo todo con el Inter de Milán (Scudetto, Copa y Champions League). Sneijder tiene un secreto: se convirtió al catolicismo, de la mano de su novia Yolande y de Zanetti, capitán del Inter de Milán y católico practicante. Recibió el Bautismo poco antes del Mundial para poderse casar por la Iglesia. Su conversión la explica él mismo: "Fui a Misa una vez con mis compañeros y sentí una fuerza y una confianza que me turbaron" por lo que

empezó clases de catecismo con el capellán del Inter. Reza todos los días, los domingos va a Misa y comulga con Yolande, su novia, quien le regaló un rosario que él siempre lleva colgado. 'La fe me da fuerzas. A veces mis convicciones me mantienen firme y me llenan de determinación. Todos los días recito el Padre nuestro con ella. Busco siempre, antes de comenzar los partidos, una esquina para rezar'.

Clara Jimenez

Para consultar **TARIFAS DE PUBLICIDAD** contactar directamente con el departamento comercial
Teléfono: 941 24 88 10

EL NÚMERO

12

Este es el número de jóvenes que partirán a Marruecos el próximo lunes para participar en un campo de trabajo coordinado por la Asociación Juvenil Inter Europa y financiado por el Gobierno.

Envíe sus cartas a **Gente en Logroño**, C/Vara de Rey 21 3ºD, 26002 Logroño o al email: director@genteenlogrono.com
Los textos o las fotos, que deberán ir acompañados del nombre, dirección y DNI del autor, podrán ser resumidos en caso de exceder 15 líneas. El periódico se reserva el derecho de su publicación.

www.gentedigital.es

BLOGS
Mundial de Sudáfrica Toda la actualidad de la competición y de la Selección.

La apuesta del experto Apuestas deportivas.

A topa tolongro Premio para el reportaje de los mineritos

El insolidario En memoria de Julia González

Reyes, princesas y ranas El Príncipe Felipe, imagen de una monarquía emprendedora

Tiempo muerto La increíble historia de Manute Bol
gentedigital.es/blogs

PRENSA
Nuevo diseño de Kiosko.net

En Kiosko.net podemos consultar las portadas de la prensa española e internacional.

kiosko.net

REDES SOCIALES

En las redes sociales Además de en nuestra web, puedes mantenerte informado en nuestras páginas en Facebook y Twitter.

[Twitter.com/gentedigital](https://twitter.com/gentedigital)

[Facebook.com/gentedigital](https://facebook.com/gentedigital)

Gente

Edita
Noticias de La Rioja S.L.
Director
José-Luis López
Relaciones Externas e Institucionales
Director Comercial
Álvaro López Bermúdez
Departamento de Redacción
Rosa Pisón Lacalzada
Departamento de Diseño
Karina Rincón Fernández
Administración
María Luisa Rubio Azofra
Fotografía
Patxi Somalo

C/ Vara de Rey 21, 3º D - 26002 Logroño
Tel. 941 24 88 10 / Fax: 941 24 82 85
www.gentedigital.es/logrono

Grupo de Información GENTE

Director General
Raúl Preciado Gómez
Directora Financiera
Inmaculada Lorente
Director de Contenidos Generales
José Ramón Bajo Álvarez
Director Técnico de Medios
José-Luis López García
Director www.gentedigital.es
Leandro Pérez Miguel
grupo@grupogente.es
Protección de datos

CASAS DE MADERA

Hacemos su casa en 45 días, con el tamaño y distribución que Usted desee.

Presupuestos personalizados y sin compromiso.

Mejor precio y calidad del mercado.

VISITE NUESTRA CASA PILOTO

DELEGACIÓN EN LA RIOJA
Plaza Río Oja, bajo 2. Logroño. Móvil: 615 09 70 29.

CASA NATIVA
Pol. Industrial de Novallas. Ctra. Tarazona-Tudela. ZARAGOZA
Móvil: 628 134 247 • www.casa-nativa.es

Para más información: www.genteenlogrono.com - www.gentedigital.es

RECICLAR- CONTRA EL CAMBIO CLIMÁTICO

Los puntos limpios móviles aumentan un 45% la cantidad de usuarios y residuos

Desde la implantación de 2 puntos móviles se ha incrementado el reciclaje

R.P.
Los puntos limpios móviles del Ayuntamiento de Logroño han aumentado en un 45 por ciento la cantidad de residuos que recogieron a lo largo del año 2009, mientras que el número de usuarios ascendió a 13.368 personas, lo que supone una media de casi 40 visitas diarias, también un 45 por ciento de incremento sobre lo registrado en 2008.

La concejal de Medio Ambiente del Ayuntamiento de Logroño, Concha Arribas, destacó la importancia del reciclado de residuos y la separación de las basuras "para poner nuestro granito de arena contra el cambio climático que nos acecha". La concejal comentó que "reciclar latas supone reducir hasta

un 90 por ciento la energía que cuesta hacer una lata nueva; o que con un kilo de plástico reciclado se puede ahorrar 1,5 kilos de CO2". Arribas apuntó que el punto limpio fijo de la calle Nevera recibió el año pasado 1.402 accesos, con una media de

4,4 personas al día, lo que supone un descenso de un 9,6 por ciento respecto a los 1.552 visitas recibidas en 2008 pero lo justificó con la puesta en marcha de dos nuevos puntos limpios móviles "para acercar el reciclaje al ciudadano".



Punto limpio móvil.



Página web del Plan Estratégico de Logroño.

WWW.LOG2020.ORG

Un Plan Estratégico para una ciudad "amable, sostenible e innovadora"

R.P.
El Plan Estratégico ha contado con la participación de 993 ciudadanos, y con otros 200 pertenecientes a diferentes sectores de Logroño como asociaciones de vecinos, miembros de partidos políticos, o empresarios. El Plan Estratégico de la Ciudad de Logroño se basa en cinco ejes de

actuación: Desarrollo urbano sostenible; Desarrollo económico y empleo; Cohesión social; Servicios de calidad; e Innovación y conocimiento. Cada uno de los ejes dispone de una serie de indicadores que permitirán comprobar la efectividad de las actuaciones que se estén llevando a cabo.

III CURSO DE VERANO - "CIUDAD DE LOGROÑO"

Del 13 al 15 de julio, en la Casa de las Ciencias: "El futuro: pasado y presente de una idea"

El curso está dirigido por Luis Español, profesor de Matemáticas y Computación

R.P.
El III Curso de Verano 'Ciudad de Logroño' aborda, del 13 al 15 de julio 'El futuro: pasado y presente de una idea'. El filólogo Agustín García Calvo, catedrático emérito de la Universidad Complutense de Madrid, ofrecerá el martes 13 la conferencia inaugural 'Del ahora al ahora'.

Este curso se enmarca dentro del programa general de Cursos de Verano de la Universidad de La Rioja. En el III Curso de Verano 'Ciudad de Logroño' sobre 'El futuro: pasado y presente de una idea', que se desarrollará en La Casa de las Ciencias, colaboran el Ayuntamiento de

Logroño y Cines Moderno. Está dirigido por Luis Español, profesor del Departamento de Matemáticas y Computación. Está dirigido a estudiantes uni-

versitarios, profesores de diversos niveles educativos y al público culto en general, las actividades de la tarde estarán abiertas a todos los ciudadanos.



Presentación de las subvenciones a las Asociaciones de Vecinos.

AYUDAS ECONÓMICAS

"Gran acuerdo" entre el Ayuntamiento y la Federación de Asociaciones de Vecinos

R.P.
Las ayudas económicas a las Asociaciones de Vecinos de Logroño para este año ascienden a 125.000 euros, lo que supone un recorte de 18.000 euros con respecto al presupuesto de Participa-

ción Ciudadana, Inmaculada Sáenz, quien se mostró satisfecha con el acuerdo conseguido y añadió que dicho acuerdo "tiene el firme objetivo de potenciar el trabajo altruista y desinteresado de las asociaciones de vecinos".

PILAR NICOLAS

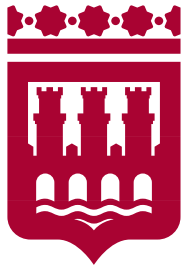
Visita nuestra nueva sección **OUTLET** con ropa casual, de fiesta y para madrinas.

Si quieres ser una **novia diferente**, te ayudamos a crear y diseñar **tu propio vestido** al mejor precio.

Vestidos de colección, talla 40, por 500 euros.

Avd. Portugal, 10 - 26001 Logroño (La Rioja). Tel.: 941 214 790

20%
de descuento
en la nueva
temporada



JUNTA DE GOBIERNO LOCAL
**EXCMO. AYUNTAMIENTO DE
LOGROÑO**

-7 de julio de 2010-

CASA CUNA

El Ayuntamiento de Logroño ha aprobado el expediente de contratación del mobiliario y equipamiento de la escuela infantil Casa Cuna.

REGANTES

El Ayuntamiento de Logroño ha aprobado el requerimiento a la comunidad de regantes de Logroño para la reparación de acequia de la calle Nevera.

BICICLETAS URBANAS

La Junta de Gobierno Local ha aprobado la adjudicación de subvenciones para la adquisición de bicicletas urbanas.

APARCAMIENTO

La Junta de Gobierno Local ha aprobado el requerimiento a "Casas de Logroño S.A." para la subsanación de deficiencias del aparcamiento subterráneo de la plaza Martínez Flamarique.

SUBVENCIONES

El Ayuntamiento de Logroño ha aprobado la segunda y última convocatoria para la concesión de subvenciones que financien el alquiler para localización en el término municipal de Logroño de nuevas iniciativas empresariales de microempresas en el año 2010.

NÁJERA

II Feria del Outlet del Mueble

La II Feria del Outlet del Mueble de Nájera contará con la presencia de 30 empresas y un espacio 3.500 m2. 30 firmas líderes del sector, 13 más que en la edición anterior, se darán cita en el Pabellón Multiusos "Ciudad de Nájera" del 16 al 25 de julio con grandes oportunidades de muebles de calidad a precios low cost. El outlet cuenta con la garantía de la Asociación El Mueble de Nájera y el respaldo del Gobierno de La Rioja, a través de la ADER, así como del Ayuntamiento de la ciudad.



Además de en su buzón...



Semanalmente publicaremos algunos **puntos de distribución** donde puede encontrar su periódico



Busque su punto **más cercano.**

Lugar	Dirección
Ayuntamiento	Avda. de la Paz 11
Calzados Zecos	Gran Vía 20
Florería Mendoza	Gran Vía 25
Óptica Gran Vía	Gran Vía 39
El Ángel	Gran Vía 48
El Tren	Gran Vía 56
Tostapan	Gran Vía 69
Fotoprix	Víctor Pradera 5
Sancarlos	Muro de la Mata 11
La Caracola	Chile 1
Mercado San Blas	Sagasta 1
Cafetería Cibeles	Doctores Castroviejo 16
Cafetería Cóndor	Calvo Sotelo 38 bis
Euroríjola	Portales 3
Balu	Portales 18
Zapatería Cocolin	Portales 73
Inmobiliaria Las Palmeras	Gonzalo de Berceo 12
El Ángel	Gonzalo de Berceo 30
CARPA	Obispo Lepe 2
Panadería Nueva Hornada	Piqueras 89
Hospital San Pedro	Piqueras 98
Panadería Nubes	Carmen Medrano 4
Panadería La Suiza	General Urrutia 73
Cafetería Aramis	Estambrea 44
Cafetería Los Lirios	Parque Los Lirios 5 bajo
Cafetería Nebraska	Avda. de Burgos 165
Peluquería Eros	Marqués de la Ensenada 2
Taberna el Galeón	Nieva de Cameros 6
Café Bar Real	Clavijo 57
Gloria Bendita	Portillejo 15
Cafetería Olimpo	Madre de Dios 25
Bar Jamonero La Lonja	San Millán 11
Panificadora Rublo	Doce Ligerero 35
Cafetería Villa Patro	Manuel de Falla s/n L.5 Lardero
Universidad de La Rioja	Edificio Quintillano
D'Rous	República Argentina 26

También nos puede encontrar en **Instituciones Públicas, entidades financieras y en distintos puntos de hostelería**

FARMACIAS

VIERNES 9

8.00 a 23.00 h.: GRAN VÍA, 1
20.00 a 23.00 h.: HUESCA, 53-55 - ESTAMBRERA, 13 (CASCAJOS)

SÁBADO 10

8.00 a 23.00 h.: SAN MILLÁN, 19
16.30 a 23.00 h.: VILLAMEDIANA, 19 (COLÓN, 55) - PÉREZ GALDÓS, 72

DOMINGO 11

8.00 a 23.00 h.: MURO DE CERVANTES, 1 - REPÚBLICA ARGENTINA, 64
11.00 a 21.00 h.: GONZALO DE BERCEO, 54

LUNES 12

8.00 a 23.00 h.: AVDA. COLÓN, 27
20.00 a 23.00 h.: GALLARZA, 5 - JUAN II, 9 (C. DEPORTIVO, 53)

MARTES 13

8.00 a 23.00 h.: REPÚBLICA ARGENTINA, 26
20.00 a 23.00 h.: DUQUES DE NÁJERA, 80 - HOLANDA, 12 (VALDEGASTEA)

MIÉRCOLES 14

8.00 a 23.00 h.: GRAN VÍA, 43 (LARDERO, 1)
20.00 a 23.00 h.: AVDA. DE LA PAZ, 88 - SALAMANCA, 7 (YAGÜE)

JUEVES 15

8.00 a 23.00 h.: MARQUÉS DE LA ENSENADA, 11
20.00 a 23.00 h.: HERMANOS MOROY, 28 - PARQUE SAN ADRIÁN, 12

Todos los días del año 2009 de 23.00 a 8.00 h.: REPÚBLICA ARGENTINA 26

La cara amiga

JOSÉ MARÍA RUIZ-ALEJOS, actual presidente de la Cámara de Comercio e Industria de La Rioja ha sido elegido vocal del Comité Ejecutivo de las Cámaras de Comercio de España.



TELÉFONOS DE INTERÉS

ASISCAR	902161061	SERVICIO CIUDADANO AYTO.	010/ 941277001
AMBULANCIAS CRUZ ROJA	941222222	BUTANO	941286735
AMBULANCIAS SAMU	941271100	GAS NATURAL	941262401
CRUZ ROJA	941225212	IBERDROLA AT. CLIENTE	901202020
HOSP. SAN MILLÁN CITA PREVIA	941297567	UNIÓN CONSUMIDORES DE LA RIOJA	941204080
HOSPITAL SAN PEDRO CITA PREVIA	941298000	INFORMACU RIOJA	941212171
HOSPITAL SAN PEDRO	941298000	ALCOHÓLICOS ANÓNIMOS	941251339
HOSPITAL DE LA RIOJA	941298000	FAMILIARES Y AMIGOS ALCOHÓLICOS	696751421
HOSPITAL REINA SOFÍA	941448001	BIBLIOTECA PÚBLICA	941211382
URGENCIAS INSALUD	061	APAR. VIGILADO. ZONA AZUL	941252601
CONSEJERÍA SALUD	941291100	MUJERES MALTRATADAS	900101555
INSS C/ SAGASTA	941276000	SAC. GOBIERNO DE LA RIOJA	900700333
INSS C/ LABRADORES	941288510	TELÉFONO DE LA ESPERANZA	941490606
INSS INFORMACIÓN	900166565	CENTROS DE SALUD	
POLICÍA NACIONAL URGENCIAS	091	JOAQUÍN ELIZALDE	902297714
POLICÍA NACIONAL	941272000	GONZALO DE BERCEO	902297717
POLICÍA LOCAL URGENCIAS	092	RODRÍGUEZ PATERNA	902297713
POLICÍA LOCAL	941235011	ESPARTERO	902297715
SOS RIOJA	112	LABRADORES	902297716
BOMBEROS URGENCIAS	941225599	SIETE INFANTES DE LARA	902297718
AYUNTAMIENTO	941277000	CASCAJOS	902297719
DELEGACIÓN GOB. CIVIL	941759000		

EL TIEMPO EN LOGROÑO

El viernes. Intervalos nubosos tendiendo a cielos despejados. Viento flojo norte. T. Mín.: 20° C. T. Máx.: 35° C.

El sábado. Cielos despejados a intervalos nubosos. Viento flojo este. T. Mín.: 19° C. T. Máx.: 34° C.

El domingo. Intervalos nubosos a cielos nubosos. Viento flojo norte. T. Mín.: 18° C. T. Máx.: 31° C.

El lunes. Cielos nubosos a cielos nubosos con lluvias débiles. Viento moderado norte. T. Mín.: 16° C. T. Máx.: 28° C.

El martes. Todo el día, cielos nubosos con lluvias débiles. Viento flojo norte. T. Mín.: 14° C. T. Máx.: 21° C.

El miércoles. Cielos nubosos con lluvias débiles a cielos despejados. Viento flojo noreste. T. Mín.: 12° C. T. Máx.: 25° C.

El jueves. Cielos despejados a intervalos nubosos. Viento Variable. T. Mín.: 11° C. T. Máx.: 35° C.

Para más información: www.gentedigital.es/la-rioja

AGONCILLO

El Centro de Educación Infantil se inaugurará el próximo curso

Dará capacidad a 56 alumnos de 0 a 3 años

Gente

El Presidente del Gobierno de La Rioja visitó en Agoncillo el nuevo Centro de Educación Infantil 'Piruleta', que ya está finalizado y entrará en funcionamiento el próximo curso

2010-2011. Pedro Sanz manifestó su satisfacción por las instalaciones de este nuevo centro, que se adapta al nuevo Decreto que regula todos los aspectos relativos a las enseñanzas de 0 a 3 años.



Visita al Centro de Educación Infantil en Agoncillo.

CAMPUS DE EXCELENCIA

La UR es seleccionada en la primera fase

■ Pedro Sanz se mostró satisfecho por la selección, en la primera fase de la convocatoria 2010 del programa Campus de Excelencia Internacional, del proyecto 'Iberus. Campo de Excelencia Internacional del Valle del Ebro', en el que participa la Universidad de La Rioja. Pedro Sanz reiteró el apoyo incondicional del Gobierno de La Rioja a la UR, para que el campus riojano alcance las cotas de excelencia a las que camina La Rioja en su conjunto. De los 32 proyectos presentados por 28 Universidades de 13 Comunidades Autónomas se han seleccionado 14, que se repartirán 2 millones de euros para su concreción y podrán presentarse a una segunda fase de evaluación.



Pedro Sanz con los representantes de las Casas Regionales.

RECIBIMIENTO

20º Aniversario de las Casas Regionales

Gente

Pedro Sanz, recibió, el pasado miércoles, a una delegación de la Federación de Casas Regionales en La Rioja con motivo de la celebración del 20º aniversario de la entidad.

El Gobierno de La Rioja ha aportado este año un total de 16.300 euros a la Federación de Casas Regionales de La Rioja

para desarrollar actividades lúdicas, festivas y culturales tendentes a la promoción de la Comunidad Autónoma de La Rioja y del asociacionismo entre ciudadanos que residen en La Rioja pero son originarios de otras regiones españolas, "dentro del claro ejemplo de integración y convivencia que constituyen las Casas Regionales".

BLINDAJE DE LAS NORMAS FORALES VASCAS

El TC admite a trámite el recurso de inconstitucionalidad contra el "blindaje" vasco

El Parlamento de La Rioja interpuso este recurso por primera vez en su historia

Gente

El Pleno del Tribunal Constitucional ha admitido a trámite el recurso de inconstitucionalidad promovido por el Parlamento de La Rioja contra el "blindaje" de las normas forales vascas, contenido en la Ley Orgánica 1/2010, de 19 de febrero, de modificación de las leyes orgánicas del Tribunal Constitucional y del Poder Judicial. Tras este paso, se trasladará la demanda riojana y los

documentos presentados al Congreso de los Diputados y al Senado, así como al Gobierno de la Nación, a través del Ministro de Justicia, para que en el plazo de quince días puedan personarse en el proceso y formular las alegaciones que estimen convenientes. El Parlamento de La Rioja interpuso este recurso de inconstitucionalidad, por primera vez en su historia, atendiendo a la decisión del Pleno que, en sesión del 8 de marzo, determinó que

los Servicios Jurídicos de la Cámara legislativa riojana lo presentaran. Este acuerdo fue adoptado por la mayoría absoluta de los diputados autonómicos de los Grupos Parlamentarios Popular, Socialista y Mixto. En el recurso, el Parlamento regional solicita al TC que dicte sentencia declarando la inconstitucionalidad de la LO 1/2010 y la nulidad de los preceptos impugnados, con todas las consecuencias inherentes a dichos pronunciamientos.

DECLARACIONES

El presidente del Ejecutivo Regional aseguró que la nueva Ley del Aborto se está aplicando en La Rioja

Gente

Pedro Sanz aseguró que la nueva Ley del Aborto "se está aplicando desde el pasado lunes en La Rioja" y explicó que el pasado 5 de julio se constituyó el comité clínico establecido en dicha norma para valorar determinados casos y se facilitó la documentación precisa a todos los servicios del SERIS. Asimismo, añadió que en La Rioja se respetará la objeción de conciencia de los profesionales y se garantizará la confidencialidad de todas las actuaciones. Pedro Sanz señaló que le gustaría que el Tribunal Constitucional "se pro-

nuncie cuanto antes porque hablamos de una ley relacionada con defender la vida y la salud psíquica y física de muchas personas".

"Acatar la Ley, la debemos acatar todos, pero cuando hablamos de vidas humanas hay que ser mucho más sensibles", destacó Pedro Sanz y consideró que debería haberse planteado "un recurso previo de inconstitucionalidad" porque si esta figura "hubiera estado en vigor, hoy no estaríamos hablando de la aplicación de una ley que tiene consecuencias irreversibles".

Alcampo

Pack de Tarjeta

Haz que tus llamadas sean de color de rosa

Llévate este exclusivo Samsung C3050 con cámara VGA

y reproductor MP3 por **39€** + hasta 100€ de saldo

Y de regalo una funda para el móvil y una tarjeta de memoria de 2GB

power to you

Sólo en Alcampo



vodafone

PVP PACK TARJETA (IVA inc) válido activaciones desde 01/06/10 hasta 31/07/10. Promo saldo para estos clientes activados en junio si recargan antes del día 07/07/10, para activados en julio si recargan antes de 07/08/10. Saldo: 3€ inicio + 9€ al activar la SIM en teléfono del pack + doble valor primera recarga hasta 88€, imp. ind. incluidos. El saldo promocional excluye destinos 118X, 70X, 80X, 901, 902, 905, 907, SMS y MMS Premium, uso en Roaming y tráfico internacional. Canon Digital incluido. Consulta PVPs de Canarias, Ceuta y Melilla y resto de condiciones en www.vodafone.es. Oferta regalo de funda y tarjeta de memoria de 2GB limitado a 3.000 unidades para todas las activaciones realizadas en los centros Alcampo con este terminal. Los regalos se obtendrán previa solicitud en www.samsungmobile.es

INTER EUROPA

Doce jóvenes riojanos parten a Marruecos a participar en un campo de trabajo

El proyecto está financiado por el Gobierno de La Rioja a través del IRJ

Gente
Doce jóvenes riojanos partirán el próximo lunes rumbo a Marruecos para participar en un campo de trabajo coordinado por la Asociación Juvenil Inter Europa y financiado por el Gobierno de La Rioja, a través del Instituto Riojano de la Juventud. Se trata de la segunda ocasión en la que se celebra un campo de trabajo de estas características que, este año, tiene como objeti-

vo mejorar las instalaciones de una escuela ubicada en una zona marginal del barrio Sidi Bernoussi, localizado en un barrio de Casablanca. Los 12 jóvenes riojanos permanecerán en Marruecos hasta el 25 de julio y, durante su estancia, además, realizarán juegos, dinámicas y talleres con los niños de la escuela. También participarán en visitas a lugares de interés y podrán descubrir la cultura marroquí.



Emilio del Río con los 12 jóvenes.

EMPLEO PARA MEJORAS



Javier Erro en la presentación de las Jornadas.

Jornadas de empleo para mejorar las oportunidades y fomentar habilidades

Son gratuitas y puestas en marcha por el Gobierno

R.P.
El consejero de Industria, Innovación y Empleo, presentó la primera de las dos jornadas previstas para fomentar las habilidades para el empleo que se van a celebrar en el Centro Cultural Ibercaja de Logroño con las que se cerrará este primer ciclo de jornadas formativas. El consejero de Empleo estuvo acompañado por el Secretario General de la FER, Emilio Abel de la Cruz, el Secretario General de UGT, Javier Granda, y el Secretario General de CCOO, Koldo González.

El objetivo de estas jornadas, de carácter gratuito, es que los trabajadores aprendan habilidades para mejorar sus oportunidades de empleo y afrontar con mayores garantías de éxito un proceso selectivo. Esta formación necesaria complementará la cualificación y el perfil profesional del trabajador. Estas jornadas se enmarcan en el 'Programa para fomentar las habilidades para el empleo' puesto en marcha por el Gobierno de La Rioja, a través del Servicio Riojano de Empleo.

CONTRATO ENTRE ENTIDADES

Cobertura legal a docentes y personal de centros asistenciales por el convenio suscrito con Legálitas

Gente
El consejero de Administraciones Públicas y Política Local, Conrado Escobar, y el Presidente de Legálitas, Alfonso Carrascosa, presentaron el contrato suscrito entre ambas entidades para prestar defensa jurídica a los docentes no universitarios y personal de centros asistenciales de la Consejería de Servicios Sociales



Presentación del contrato.

del Gobierno de La Rioja. Un total de 4.124 empleados públicos pueden ser beneficiarios de este seguro, 3.610 docentes y 514 personas que trabajan en centros asistenciales de Servicios Sociales y tiene por objeto garantizar la asistencia en juicio, así como el pago de los gastos, tasas, derechos, costas, minutas, honorarios profesionales

EXPOSICIÓN MUSEO WÜRTH

Dedicada a Félix J. Reyes

Una nueva exposición en el Museo Würth La Rioja dedicada en esta ocasión a Félix J. Reyes, con el título "Aún aprendo", consistente en la mayor retrospectiva de este artista afincado en La Rioja. La muestra toma el relevo a la exposición de esculturas de la artista madrileña Esperanza d'Ors y podrá verse hasta el 7 de noviembre.



Desde mi balcón

EUSTAQUIO UZQUEDA

La Roja

Estoy francamente impresionado con esto del fútbol, aunque no se por qué me asombro por toda esta pasión por 'la bolita', cuando hace años fui directivo del C.D. Logroñés en su primer ascenso a Primera División y vi cosas similares a las actuales con el Mundial de fútbol. Luego está esto de 'la Roja' que dicen que es una idea de las izquierdas para apropiarse de toda esta fuerza mediática, pero vaya usted a saber.

Estas cosas, algunas veces, nacen por casualidad y cuando adquieren unas proporciones descomunales es decir, de estadio de fútbol, siempre salen los expertos a explicarlas y la verdad es que la camiseta es roja. Esto es como lo de la crisis que ahora la explican todos, claro después de que ha llegado. Como idea esto de llamarle 'la Roja' no está mal, pero a nivel de marketing cualquier experto le diría que es una buena marca pero que no vende a la empresa o sea a España, que se supone que es lo que hay que vender cuando vamos fuera y encima lo pagamos entre todos los españoles. Dicen los expertos que durante 3 años 'la Roja' fue azul, allá por los años cuarenta. Aquí siempre estamos igual, que si los rojos que si los azules... no vamos a espabilar en la vida, aunque yo

desempolvando mis postales antiguas he encontrado una de la selección del año 1929 cuando le ganó a Portugal, partido que se jugó en Sevilla, con un saldo de 5-0 y que iban de blanco y los porteros con jersey, de pico y con cenefa, a ver si eran unos infiltrados del Real Madrid o unos monárquicos, vaya usted a saber. En esto del fútbol pasan unas cosas muy extrañas. A ver si consigo enterarme y se lo cuento.



La selección de 1929 en Sevilla.

GuíaSalud

Para anunciarse en esta sección llame al 941 24 88 10

<p>Instituto Oftalmológico Marcos Beltrán Dr. M. Marcos Beltrán Dr. A. Ruiz Bastida Dr. J. Fernández Regalado T. 941 251 220 CIRUGÍA DE LA MIOPIA LASER EXCIMER - LASIK • Cirugía de cataratas sin ingreso • Láser Argón - Laser Yag Vara de Rey, 21 - 2º E. Logroño</p>	<p>C.E.Y.R.O. Centro de Especialidades y Rehabilitación Odontológica Tel.: 941 25 33 28 www.dentista-rioja.com ODONTOLOGÍA - CIRUGÍA - IMPLANTES ESTÉTICA DENTAL - PRÓTESIS ORTODONCIA - PERIODONCIA ENDODONCIA C/ingeniero de La Cierva, 1 bajo (junto a Vasa de Rey) A.S.F. 134813021044 N.º Colegiado 2800148</p>
<p>MARÍA SAENZ OSTEOPATÍA • MASAJE MIGUEL VILLANUEVA, Nº 7 - 2º Izda. OFC. E. 29001 LOGROÑO (LA RIOJA) Tf. : 666 80 50 34 • COFENAT 3896</p>	<p>THEMAN CENTRO DE TERAPIAS Osteopatía, Naturopatía Terapia Integral Kinesiólogía Estética Natural Herbodieta AVDA. ZARAGOZA, 8-1-B. 26007 LOGROÑO T. 941 254 749 • www.themanterapias.com</p>

Limpiezas CASTILLA

Limpiezas y mantenimientos

- Comunidades
- Garajes
- Abrillantado de suelos
- Oficinas, empresas
- Fin de obra

Si traes tu presupuesto te hacemos un 15% de dto.

☎ 629 25 49 08 Fax: 941 50 07 71

limpiezascastilla_log@hotmail.com

YOGA

Narayana
Centro de Yoga

Vara de Rey, 48 Pje.
Tf. : 941 243 104 - 669 885 873

Gente

GRUPO DE INFORMACIÓN

LIDER NACIONAL EN PRENSA SEMANAL GRATUITA

Controlado por 

www.gentedigital.es

MUSEO DE LA EVOLUCIÓN HUMANA

El mayor proyecto cultural de Castilla y León, el denominado Espacio Atapuerca, adquiere una nueva dimensión, con la inauguración el 13 de julio por S.M. la Reina Sofía del Museo de la Evolución Humana (MEH). Situado en Burgos, en el Solar de Caballería, a orillas del río Arlanzón y a unos 15 kilómetros de los yacimientos arqueo-paleontológicos de la Sierra de Atapuerca, el MEH aspira a convertirse en referencia mundial en cuanto a modelo de musealización sobre evolución humana. Diseñado por el arquitecto Juan Navarro Baldeweg y financiado en su totalidad por la Junta de Castilla y León, este nuevo equipamiento cultural ha supuesto una inversión superior a los 70 millones de euros y está concebido como una gran caja de luz en la que sus cuatro niveles conviven y se interrelacionan. El MEH es la antesala virtual de unos yacimientos, los de Atapuerca, declarados Patrimonio de la Humanidad en el año 2000 y considerados imprescindibles para comprender la historia de la evolución. El visitante, además de poder contemplar cerca de 200 fósiles originales, entre los que destacan los del Antecesor, Heidelbergensis y Homo Sapiens, encontrará respuestas a preguntas como ¿De dónde venimos? ¿Quiénes somos? y ¿A dónde vamos?

ELABORACIÓN: GENTE EN BURGOS


Junta de
Castilla y León

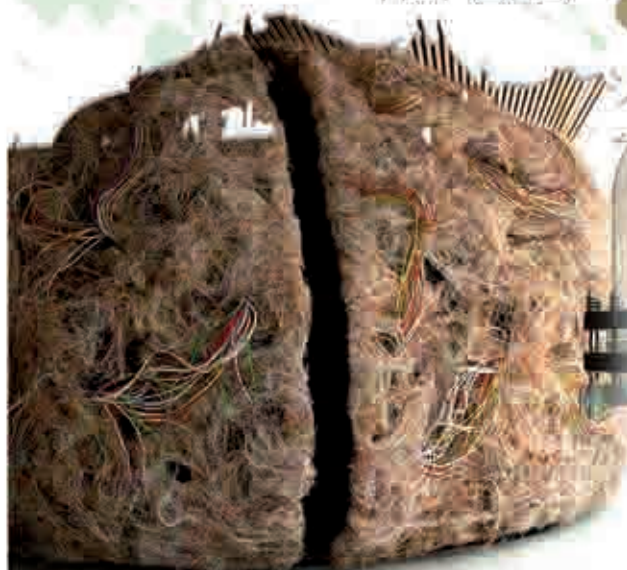
CASTILLA Y LEÓN ES VIDA



CASTILLA Y LEÓN

2

MUSEO DE LA EVOLUCIÓN HUMANA



PLANTA 0 Es la planta de acceso y está dedicada a la Teoría de la Evolución de Darwin y a la Historia de la Evolución Humana. Plantea un recorrido a grandes rasgos por la historia evolutiva de la vida a nivel biológico hasta llegar al Homo Sapiens. En un gran espacio circular se sitúa el casting de los homínidos más representativos, los personajes protagonistas de la evolución, reproducidos de forma hiperrealista a partir de los datos facilitados por los científicos. Las réplicas de una docena de homínidos, encargadas a la artista francesa Elisabeth Daynès, serán sin duda uno de los principales atractivos del MEH.



PLANTA 1 Explica la evolución cultural. Trata de responder por qué, desde un punto de vista funcional, somos tan iguales al cazador-recolector de hace 9.000 años y, sin embargo, tan diferentes. Describe la evolución de manifestaciones que identifican a los grupos humanos, lo que, por ejemplo, permite hablar de hábitat, tecnología, alimentación, movilidad, creatividad y dominio del fuego, que se podrá percibir en el centro de una proyección envolvente.



ASÍ ES EL MUSEO

PLANTA-1 Está concebida como el 'corazón' del MEH. Muestra el complejo arqueológico-paleontológico del yacimiento de la Sierra de Atapuerca, pieza clave en el puzzle de la evolución, para que el visitante pueda comprender y aprehender qué es Atapuerca en el marco de la Evolución Humana y cómo se desarrollan las investigaciones en la actualidad. La recreación de los yacimientos más importantes de Atapuerca tiene una finalidad didáctica y permite exponer los fósiles más emblemáticos. Toda una clase práctica de arqueología, paleontología y antropología la que recibirá el visitante con la que podrá deducir las características y modo de vida de los distintos homínidos. En esta planta encontramos la reproducción de dos de los principales yacimientos de Atapuerca, la Gran Dolina y la Sima de los Huesos.



NARRACIÓN MUSEÍSTICA DE LA TEORÍA DE LA EVOLUCIÓN

Aunque el carácter diáfano del MEH permite circular con total libertad, el recorrido recomendado empieza en la planta más baja, que representa el corte más profundo del 'subsuelo' arqueológico, y continúa por las plantas superiores. La narración museística de la teoría de la evolución se basa en datos científicos derivados de investigaciones procedentes de muy diversas disciplinas. El MEH completa el mapa de uno de los yacimientos imprescindibles para comprender la historia de la humanidad, como es Atapuerca, y recoge todos los descubrimientos que han hecho retrotraer la presencia humana en Europa hasta más de un millón de años. En total, el visitante puede observar de cerca unos 200 fósiles originales, entre los que destacan los del Antecesor, del Heidelbergensis y del Homo Sapiens. Todos ellos han sido encontrados por los investigadores en las sucesivas campañas de excavación. En el apartado de fauna, vemos fósiles de panteras, equidos, osos y ciervos, entre otros. La industria ocupa también un espacio importante. Al estar en continua evolución, el MEH contará con los últimos hallazgos que se vayan produciendo.



PREPARANDO LA VISITA. El Museo de la Evolución Humana (MEH) es un museo único en el mundo y un referente internacional sobre la evolución humana y sus ámbitos de conocimiento e investigación. En su interior pueden contemplarse todos los descubrimientos que se realicen en los yacimientos arqueo-paleontológicos de la Sierra de Atapuerca. Muestra los contenidos desde la perspectiva del proceso evolutivo, de manera que en cada una de sus cuatro plantas los criterios principales son desarrollo, cambio y evolución. "La razón de ser del MEH es contar una historia tan importante como es la historia de la evolución humana, nuestra propia historia", destaca Javier Vicente, director gerente del Sistema Atapuerca. El visitante va a encontrar algunas respuestas a esas grandes preguntas que nos hacemos: ¿De dónde venimos? ¿Quiénes somos? ¿A dónde vamos?

El MEH es un prisma de 60 metros de frente, 30 de altura y 90 de fondo. Una doble piel de vidrio forma las cuatro fachadas y la cubierta permite la luz cenital, aportando al espacio transparencia y luminosidad.



MUSEO DE LA EVOLUCIÓN HUMANA

3



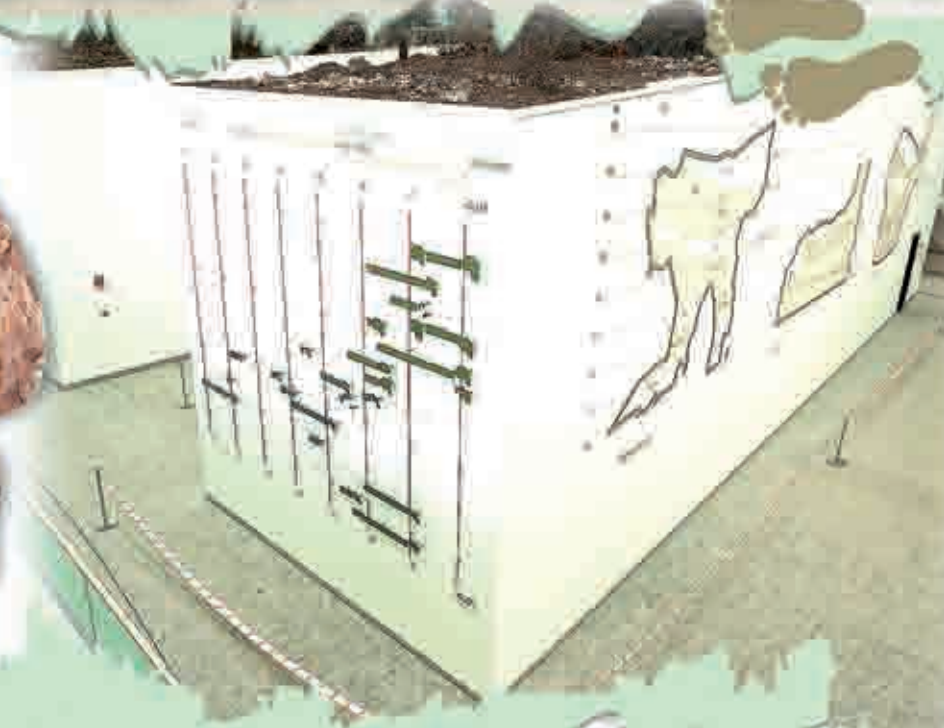
PLANTA 2 Gran espacio expositivo, donde se recrean los tres ecosistemas fundamentales de la Evolución Humana: la selva, la sabana y la tundra-estepa de la última glaciación. El objetivo principal de esta planta es transmitir la experiencia del cambio: cambio de los ecosistemas a través de las fluctuaciones climáticas y cambio de la fauna, específicamente de las adaptaciones e inadaptaciones al hábitat de los homínidos. La zona de libre acceso, en la última planta, incluye los talleres didácticos, las exposiciones temporales, el salón de actos, la librería, cafetería, etc. La programación de estos espacios apoyará la comprensión de la exposición permanente y propondrá actividades de carácter cultural participativo.



ELEMENTOS QUE DEJAN HUELLA

De la musealización y fabricación y montaje de las instalaciones del MEH se ha encargado la Unión Temporal de Empresas formada por Empty-Sono Tecnología Audiovisual, a quien la Junta de Castilla y León adjudicó estas labores por un importe de 9.400.375 euros. Una reproducción hiperrealista de una cueva de formación kárstica realizada en resinas y poliuretanos termoplásticos; una reproducción de la anatomía de homínidos y réplicas de fósiles como un cráneo y una pelvis, fabricados en resina; un audiovisual 'Hace 200 millones de años en un planeta llamado tierra', que recrea la caída de un meteorito sobre la tierra, los cambios que provoca, la extinción de los dinosaurios y la supervivencia del Morganucodón, el primer mamífero reconocido como tal; y una composición de plantas preservadas representando las cuatro estaciones del año son algunos de los elementos, que a buen seguro, dejarán huella en el visitante.

DE LA EVOLUCIÓN HUMANA



UNA GRAN CAJA DE LUZ

Lo primero que llama la atención del visitante es la luminosidad que irradia el MEH. Los yacimientos de Atapuerca son visitables y constituyen en sí un museo al aire libre. Esta característica se ha trasladado al edificio, que nada tiene que ver con el museo convencional cerrado y subdividido en salas. Un espacio diáfano que propicia la versatilidad de recorridos; una gran caja de luz en la que sus cuatro niveles conviven y se interrelacionan, así es el MEH. La evocación topográfica de la Sierra de Atapuerca está presente tanto en el exterior del Museo, que desciende mediante suaves terrazas de vegetación hasta el río Arlanzón, como en la disposición de sus espacios interiores, de forma que la arquitectura conforma el contenido museográfico como algo íntimamente vinculado al territorio, al suelo, a los estratos geológicos y a la naturaleza, en general.

EVOCACIÓN DEL PAISAJE DE LA SIERRA DE ATAPUERCA

El buen 'maridaje' entre la arquitectura y los contenidos es uno de los aspectos destacables del MEH, que se observa incluso antes de acceder al recinto. "Entrar en un museo que es transparente, diáfano y abierto va a sorprender", advierte Vicente. El visitante se inicia en los contenidos expositivos en el exterior del museo, donde se ha creado un desnivel que evoca el paisaje de la Sierra de Atapuerca y recrea un campo de cultivo de cereal. "En mitad de la ciudad, no va a haber un jardín urbano al uso, sino un jardín que recuerda el entorno natural de la sierra, trigos, cebadas, pequeños arbustos, en definitiva, también, medios de subsistencia de las personas", añade Vicente. El MEH se empieza a visitar desde fuera.



EN EL INTERIOR

El edificio consta de dos áreas funcionales diferenciadas: el área de la exposición permanente, que ocupa 6.000 m² (unos 1.500 m² por planta) y el área cultural de uso público, 2.000 m², que junto a zonas complementarias de servicios e instalaciones suponen una superficie total de 12.000 m². El MEH constituye la antesala virtual de los yacimientos, facilitando elementos para mejorar la posterior comprensión de los mismos en una visita 'in situ'. El MEH incorpora una museografía "de última generación", utiliza los medios audiovisuales, pero sin exagerar, porque es un museo "que busca causar una impresión en el visitante, despertar emociones, no que la tecnología le deslumbré", señala Javier Vicente. Nada más entrar, y en el centro del espacio abierto, destacan cuatro grandes prismas paralelos, separados por profundos cortes verticales, con un ligero desnivel en su parte superior, que contiene también vegetación recreada de la Sierra, dando continuidad al paisaje exterior.



Juan Navarro Baldeweg Arquitecto del MEH

“El MEH muestra a la naturaleza como un libro abierto”

Gente en Burgos: Quedan apenas unos días para que se inaugure el Museo ¿se ha quedado algo en el tintero o se ha completado la obra como se diseñó?

Juan Navarro Baldeweg: Las ideas con las que comenzamos se han mantenido, pero en el proceso se han producido transformaciones. La estructura del cesto del pórtico es visible en el exterior, cosa no contemplada cuando comenzaron los trabajos. La imagen del MEH ha ganado riqueza y espacio con los cambios del proyecto.

G.B.: ¿Cómo es por fuera y por dentro el MEH?

J. N. B.: El exterior y el interior del Museo están muy conectados, y en ambas se muestra el valor de su construcción, que no es otro que dotar de protagonismo a la naturaleza. Es un espacio luminoso, diá-

fano y amplio que permite al visitante disfrutar de una visita en un espacio de última generación. La colina y la topografía artificial que se han creado a las puertas del Museo reflejan ese sentido de la naturaleza que ya quise marcar en la maqueta, cuando presenté un Museo que recreara la Sierra de Atapuerca desde su exterior. Desde el inicio se insistió en darle un papel protagonista al entorno de los yacimientos, porque la evolución se escribió en esos parajes que hemos intentado recrear, como sucede en el caso de las trincheras y las cuevas. El MEH muestra a la naturaleza como un libro abierto, y todo el complejo lo refleja.

G.B.: ¿Qué materiales se han utilizado y por qué?

J. N. B.: Los materiales más importantes desde el punto de vista estruc-

tural son el acero, el hormigón y el vidrio. Asimismo, en el suelo del Museo se ha utilizado la piedra, en referencia a la tierra. La presencia del vidrio es más que notable en toda la cubierta. Se escogió este material, frente a otros, para fomentar la transparencia de los tres edificios del Complejo de la Evolución Humana: el Centro Nacional de Investigación, el MEH y el Auditorio. Es destacable, que desde el interior del Museo puede contemplarse toda la ribera del río Arlanzón y parte de la Catedral. Además, se ha buscado que el Museo tuviese una luminosidad propia, y se ha conseguido gracias a este material que potencia la luz en los días sombríos de la ciudad de Burgos.

G.B.: ¿Qué ideas sugiere el edificio en el visitante?

J. N. B.: El MEH es un museo en

el que se da más importancia al contenido que a la forma. Todo el espacio en sí es una apreciación del entorno. Además, el Museo habla de la Historia de la propia ciudad de Burgos. La ubicación del MEH parece que señala con el dedo índice la Catedral, por lo que anima al visitante a fijarse en el casco viejo de la capital burgalesa. **G.B.:** Hasta ahora la Catedral de Burgos ha sido el icono de la ciudad. ¿Se convertirá el MEH en el próximo símbolo?

J. N. B.: Ojalá. Hay que tener en cuenta que las aspas rojas de la cubierta del MEH hacen una especie de guiño a la Catedral, por lo que uno se apoya en el otro. El MEH será un icono de Burgos, eso es indudable, aunque nadie quiere que uno sustituya a otro, ni se pretende.

G.B.: ¿Tiene algo que envidiar el MEH a otros museos como el Guggenheim de Bilbao o el de Las Ciencias de Valencia?

J. N. B.: El MEH es un museo distinto, variado y multidisciplinar, hay que tener en cuenta que es el primer espacio dedicado a la explicación y al estudio de la evolución humana, por lo que el contenido ya es diferente y poco tiene que ver con los museos que usted me nombra. No hay envidias, sino diferencias.

G.B.: ¿Está satisfecho del trabajo realizado?

El equipo que ha trabajado durante estos años destaca por su profesionalidad y valía. Ha sido un trabajo de todos y me siento tremendamente orgulloso del resultado que hemos obtenido. Creo que el proyecto es muy bueno.

Próxima Inauguración:

16 de julio de 2010



EL BARRANCO PERDIDO

Tu parque de paleoaventura

BAÑATE CON DINOSAURIOS



Ven este verano a la Playa Cretácica en tu nuevo parque de paleoaventuras, El Barranco Perdido. Entra en el universo mágico de los dinosaurios, disfruta en familia de las zonas de agua y descanso, dote un baño y juega en las pozas secas, aprende cosas sobre esos maravillosos seres míticos que habitaron allí.

ENCISO. LA RIOJA
www.elbarrancoperdido.com



Gobierno de La Rioja
www.larioja.org

CONSEJO DE GOBIERNO | ACUERDOS ALCANZADOS

979.355 euros al Servicio Riojano de Salud para contratar suministros de equipos sanitarios

Se destinarán 637.779,6 euros para contratar el suministro de equipos de infusión, equipos de irrigación, alargaderas, bolsas de nutrición parenteral y equipos de anestesia epidural

Gente

El Gobierno de La Rioja ha autorizado al Servicio Riojano de Salud (SERIS), el gasto de 979.355 euros para contratar suministros de equipos sanitarios, cuyo importe se plurianualizará en 2011 y 2012.

Por una parte, se destinarán 637.779,6 euros para contratar el suministro de equipos de infusión, equipos de irrigación, alargaderas, bolsas de nutrición parenteral, equipos de anestesia espinal y epidural, etc. precisos para el funcionamiento de los centros de atención primaria y asistencia especializada y destinados a la administración de fluidos y medicación vía parenteral, para la realización de diferentes técnicas de anestesia, así como para la preparación de diferentes fármacos y la administración de tratamientos controlados a través de bombas elásticas.

Salud contratará, por 305.788 euros el suministro de equipos bomba de infusión

Asimismo, Salud contratará, por 305.788 euros, el suministro de equipos bomba de infusión para la administración de diferentes fármacos, tratamientos de quimioterapia, sangre y hemoderivados a través de vía parenteral.



Emilio del Río, consejero de la Presidencia, y Conrado Escobar, consejero de Administraciones Públicas.

Situaciones de Emergencia en La Rioja

El Gobierno riojano ha aprobado el proyecto de Ley de Protección Civil y Atención de Emergencias de La Rioja que regulará las actuaciones de las diferentes Administraciones públicas en situaciones de emergencia en nuestra Comunidad. La norma regula las acciones relativas tanto a previsión como prevención y control de los riesgos, y la gestión de la emergencia. La nueva norma apuesta por la prevención, mediante la elaboración de mapas y estudios de riesgos.

Obras en Manjarrés

El Gobierno de La Rioja ha acordado declarar la urgencia de la expropiación de los bienes y servicios necesarios para acometer la renovación de las redes de distribución y saneamiento de agua de varias calles de Manjarrés. Con estas obras el Ayuntamiento persigue mejorar la calidad del servicio de suministro domiciliario de agua potable, sustituyendo la actual red que es muy antigua y se encuentra deteriorada.

Convenio con San Torcuato

El Gobierno de La Rioja ha aprobado un convenio de cooperación con el Ayuntamiento de San Torcuato para financiar las obras de renovación de las redes de distribución de agua en este municipio. Según este convenio, el Ejecutivo regional destinará 275.314 euros en los años 2010 y 2011 a estas obras, que consisten en la sustitución de las redes de distribución de agua del municipio al estar muy anticuadas.

Otros acuerdos



→ **Apoyo técnico y seguimiento a familias acogedoras extensas:** La Consejería de Servicios Sociales destinará en los próximos cinco años 170.180 euros al Programa denominado 'Apoyo técnico y seguimiento a familias acogedoras extensas'. Este acuerdo permitirá desarrollar el proceso de apoyo técnico y seguimiento de las familias acogedoras con el fin de favorecer el mantenimiento del menor en su propio entorno y procurarle un entorno estable y adecuado a sus necesidades. El objetivo de este programa es evitar que los menores ingresen en centros residenciales de protección de titularidad regional. En 2009, 125 familias participaron en los programas de acogimiento familiar del Gobierno de La Rioja. La Consejería de Servicios Sociales consiguió que 134 menores fuesen acogidos en familias, 119 de ellos acogidos por personas de su misma familia y 15 en familias ajenas.

→ **Santo Domingo de la Calzada:** El Gobierno de La Rioja ha aprobado una addenda al convenio con el Ayuntamiento de Santo Domingo de la Calzada para el desarrollo de programas e inversiones en materia de servicios sociales, el cual establece que el Ejecutivo destinará 287.685,98 euros a cofinanciar los proyectos. De esta cantidad la mayor parte se destinará a financiar el servicio de ayuda a domicilio con 209.835,39 euros, el 70% del total del coste del servicio para la Mancomunidad. En 2009, se ejecutaron 18.441 horas de ayuda a domicilio y la addenda en 2010 recoge 23.190 horas, un 25,75% más.

PRESIDENCIA

■ **Seguridad Vial:** El consejero de Presidencia, Emilio del Río, visitó, el pasado fin de semana, en el exterior del Palacio de los Deportes, la pista de seguridad vial instalada dentro de la Campaña de Seguridad Vial 2010 promovida por el Gobierno de La Rioja, a través del Instituto Riojano de la Juventud (IRJ), la Universidad de La Rioja (UR), el Instituto Mapfre de Seguridad Vial y la Asociación de Ayuda en Carretera DYA.

TURISMO, MEDIO AMBIENTE Y POLÍTICA TERRITORIAL

■ **Estadística:** La Consejería de Turismo, Medio Ambiente y Política Territorial acaba de conseguir la certificación forestal sostenible para 19 montes gestionados por la Comunidad Autónoma de La Rioja y



LA RIOJA AL DÍA

cuya superficie conjunta asciende a 24.014 hectáreas. La Consejería de Turismo, Medio Ambiente y Política Territorial ha dado así un nuevo impulso al proceso de certificación de las masas forestales de titularidad pública iniciado en el año 2003 con la elaboración de la Estrategia para la Certificación Forestal en los Montes de Utilidad Pública gestionados por el Gobierno de La Rioja. Esta estrategia comenzó a materializarse en el año 2007, cuando se logró la certificación de sostenibilidad de 36 montes, con un total de 47.500 hectáreas.

SERVICIOS SOCIALES

■ **Addenda del convenio con Arnedo:** La consejera de Servicios

Sociales, Sagrario Loza, firmó, el pasado jueves, con el alcalde de Arnedo, Juan Antonio Abad, la addenda al convenio marco de colaboración que contempla una aportación total en 2010 por parte del Gobierno de La Rioja de 491.688,66 euros para el desarrollo de programas e inversiones en materia de servicios sociales en la localidad. Esta aportación será destinada por el Ayuntamiento de Arnedo a financiar el servicio de ayuda a domicilio; los programas de prevención e inserción social, entre los que se encuentran el programa de apoyo psico-jurídico y el programa de prevención específica de menor y familia; y las ayudas económicas de emergencia social.

SALUD

■ **Perplejidad ante las declaraciones del Grupo Parlamentario Socialista:** La Consejería de Salud de La Rioja quiere mostrar su perplejidad ante el comunicado presentado por el Grupo Parlamentario Socialista en el Parlamento de La Rioja, en el que solicitan la comparecencia urgente del Consejero de Salud, José Ignacio Nieto, para que explique "todo lo relativo al funcionamiento del programa informático AP" y en el que insinúan posibles fallos en la seguridad de dicho programa. La Consejería de Salud considera que estas afirmaciones carecen de una base firme, puesto que si algo garantiza la aplicación

de este programa es la confidencialidad y seguridad de los datos de los pacientes, además de mejorar la gestión de la atención sanitaria y permitir la completa integración entre los niveles asistenciales de Atención Primaria y Especializada. La seguridad en la información es precisamente una de las capacidades más fuertes de este sistema informático y supera en muchos puntos, todo el operativo que actualmente estaba en funcionamiento dentro del Sistema Sanitario.

■ **Prevención:** La Consejería de Salud del Gobierno de La Rioja continúa con la extensión del Programa de Detección Precoz de Cáncer de Colon a los centros de salud de Nájera, de Alfaro y de Cascajos. A partir del 19 de julio, la población de entre 50 y 54 años, recibirá una carta en la que serán invitados a participar en este programa preventivo.

Francisco Javier López Marcano

Consejero de Cultura, Turismo y Deporte del Gobierno de Cantabria

Con puntualidad suiza nos recibe en su despacho situado al lado del pasaje de la Peña en Santander el hombre sobre el que recae la responsabilidad de situar a la comunidad de Cantabria como una de las receptoras de turismo más importantes de España. Al tópic de playa y montaña en Cantabria hay que añadir valores como el Románico, el proyecto de Comillas y el español, la nueva apertura de las Cuevas de Altamira, la Cueva de El Soplao, el parque de Cabárceno, el Camino de Santiago por el Cantábrico... Quien personifica la cultura, el turismo y el deporte en el ámbito político en Cantabria, nos demuestra que también lo hace en su faceta culta. Con cita de Jorge Luis Borges descubrimos Cantabria.

Texto: José-Luis López / Director Técnico de Medios Grupo Gente / Fotografía: Alberto Aja

“Cantabria es el muestrario turístico que ofrece toda España”

En turismo, ¿esta campaña será mejor que la anterior?

Se presenta con los rigores y los afanes propios de la época. 2009 fue un año excepcional para Cantabria con incrementos del 2,3 y 2,6 pernociaciones y visitantes respectivamente, y de 6,6 en alojamientos extrahoteleros. España en extrahoteleros perdió un 9,1 y eso nos situó a 15,7 puntos de la media española. Cerramos un buen año. Este año con las incertidumbres del momento que vivimos tiene un objetivo que es repetir resultados y si es así, estamos en la línea correcta. Necesitamos buen tiempo.

¿En qué basa la oferta turística Cantabria este verano?

Fundamentalmente en dos cosas: paisaje y paisanaje. La tierra de los hermosos paisajes y la tierra donde se come bien, dicen de nosotros. Pero hay un componente básico que es nuestra fortaleza en materia de Patrimonio. Negar el componente cultural en los atractivos turísticos supondría tanto como negar la historia y la identidad de Cantabria y ese patrimonio tiene variedades, es muy heterogéneo desde el arquitectónico civil hasta el religioso con una arquitectura de interior de casas, casonas, palacios, pueblos con encanto envidiable. Y tenemos una fortaleza insuperable en Patrimonio Subterráneo con 3 nombres de referencia mundial: Altamira, Montecastillo y El Soplao.

¿Cuándo comenzarán las visitas a las cuevas de Altamira?

A finales de año y de manera restrictiva, siguiendo los informes de conservación y preservación. Altamira tiene un efecto llamada universal. El audiovisual de Bigas Luna que se proyecta en la Exposición Universal de Shangai que ven 50.000 personas/día son imágenes de Altamira siendo portada de los libros y manuales de arte de todo el mundo. Buscamos ese efecto llamada.

¿Sigue siendo positiva la afluencia turística a la Cueva de El Soplao y parque de Cabárceno?

Sin duda, y un elevadísimo grado de aceptación, del orden de un 97 y



Javier López Marcano, en su despacho de Santander.

98%. Cabárceno es nuestra principal fortaleza turística con un número de visitantes que supera los 500.000 al año y El Soplao supera los 300.000, sabiendo que son equipamientos distintos. **El Soplao tiene un descubrimiento añadido.**

Pues sí, su yacimiento de Ámbar es el más grande de España y uno de los dos únicos yacimientos donde hay Ámbar azul, el otro está en la República Dominicana.

¿De dónde viene principalmente el turista potencial que desea conocer Cantabria?

Básicamente viene de Castilla y León, País Vasco, Madrid... es un turista histórico del orden 20% de nuestro visitante. Suelo afirmar que cuando es fiesta en Madrid la celebración tiene lugar en Cantabria. Hay mercados emergentes como el catalán o el valenciano y con las conexiones aéreas ha mejorado el mercado andaluz y hay otros mercados extranjeros como el portugués. De los 238.000 pasajeros en 2003 en el aeropuerto de Parayas pasamos a los 958.000 en 2009.

¿Qué opina cuando el madrileño dice que su salida natural al mar es Cantabria, pero va a Valencia?

Opino que tiene mucha razón el madrileño. Tiene toda la razón. En Cantabria que es una tierra amable, agradable, afable, apacible y acogedora, recibimos bien a todo el mundo, pero hay una cultura tradicional y afinidad con otras regiones (castellanos, vascos...). Tienen razón y necesitamos competir en igualdad de condiciones. No es aceptable que otras comunidades autónomas dispongan de las mejores comunicaciones y nosotros carecemos del AVE, que es el instrumento reivindicativo más importante para nosotros. Necesitamos esa conexión que permita que el madrileño venga a esta tierra.

¿Qué le dice a aquella familia que aún no ha decidido dónde ir de vacaciones?

Primero tenemos que conocer nuestras tierras, pues que vengan a Cantabria que es el muestrario turístico de cuanto ofrece España. Todo lo que ofrece España en materia turística lo tenemos condensado en territorio

muy abaricable y muy cómodo. En el caso del Patrimonio Subterráneo somos capital del mundo y nos preciamos de tener la mejor gastronomía media de toda España a un precio razonable. Se puede visitar Cantabria en un plazo de 3 días.

Cantabria además de sol, playa y montaña tiene turismo cultural: el Románico o el Camino de Santiago por el Norte.

En el Camino del Norte no había red de albergues y hoy se aproxima a los 30 albergues. Y uno de los 5 lugares santos del mundo -incluyendo Caravaca de la Cruz- es Santo Toribio de Liébana donde se conserva el mayor fragmento de Lignum Crucis, de 38 x 63 cms.

El Camino por el Cantábrico, ¿cree que será declarado Patrimonio de la Humanidad?

Reivindicamos ser Patrimonio de la Humanidad en el Camino de Santiago. Tenemos 10 bienes declarados Patrimonio de la Humanidad. Lo conseguiremos porque tenemos fortalezas y argumentos.

Para la capitalidad cultural europea de 2016 hay rivales como Córdoba, Cáceres...

Tanto Córdoba como Cáceres son ciudades hermosas con muchos atributos y rezumando historia. Son buenas competidoras. Santander ofrece la interacción de las instituciones y los ciudadanos. Todos somos y todos queremos ser capital. Las instituciones hemos postergado nuestras diferencias y trabajamos Gobierno y Ayuntamiento conjuntamente. El otro aspecto es la excelente colaboración del embajador universal por antonomasia de Cantabria, que es el Banco de Santander. Lo mismo tiene un edificio de 5 pisos en Riells Stripp que otro de 7 en las Lomas de Chapultepec, en México. Es un lujo para nosotros tener a Emilio Botín. Necesitaríamos más Emilio Botín aquí y en otros sitios. A eso añadimos la variedad y la heterogeneidad en una ciudad que es casi región.

¿Qué me puede decir de la gran

obra proyectada en Cantabria, en concreto en Comillas?

Comillas tal y como dijo nuestro presidente, cuando nadie creía en ello, es el proyecto del siglo. Buscamos situarnos respecto a lo español al mismo nivel que centros de culto y de referencia del inglés. Es el turismo idiomático, una de las propuestas más interesantes en los tiempos que corren, y que ejercen sobre Inglaterra y otros países con lugares de culto como Oxford, Cambridge... Vale la pena visitar.

En materia deportiva, tener al Racing en Primera División es muy positivo para Cantabria.

Es un lujo, es un transmisor, portador y embajador de Cantabria. Las tierras pequeñas necesitamos embajadores que hablen de nosotros. El dato de la historia reciente: las ciudades con un equipo en Primera y ese equipo pierde la categoría desaparecen del mapa, pero de forma radical. Hablamos de los 11 jugadores que saltan la campo y ya está. El Racing es un nicho de empleo en el que trabajan más de 100 personas que cotizan en Cantabria. Necesitamos un Racing comedidamente fuerte porque no podemos disputar Champions sino mantener la categoría.

Se ha creado la Comisión Cantabria Antidopaje.

Va de la mano de la Agencia Española Antidopaje y tenemos una respuesta positiva de los todos los implicados. **¿Como está la estación de Alto Campoo?**

Alto Campoo es la primera o la segunda empresa de Cantabria, en su área trabajan en torno a las 200 personas en una comarca que ha sufrido como pocas un efecto devastador de las crisis, desindustrialización... se han realizado inversiones que superan los 20 millones de euros. Los accesos han cambiado, el centro multiusos, los remotes, escuela de esquí... nos queda trabajar en la producción de nieve artificial.

Motivos por los que hay que venir a Cantabria.

Por recurrir a Jorge Luis Borges en Cantabria se detiene 'El Aleph'. Nos quedamos en la 'A' de agradable, afable, amable, acogedora, así es Cantabria. Además de sol y playa tiene los aderezos suficientes como para responder a la pregunta ¿qué hago esta tarde? Somos el escaparate de España.

Para más información: www.genteenlogrono.com - www.gentedigital.es

FÚTBOL- MUNDIAL

España-Holanda, domingo 20:30, Johannesburgo, T5

Corría el minuto 73 cuando Puyol cabeceó de forma impecable un centro de Xavi. España explotó y con ella la furia logroñesa



Numerosos logroñeses celebran el pase a la final de la Selección Española.

Lara Muga

Toda la prensa del mundo se rinde a los pies de La Roja, y es que no es para menos. Por primera vez, la Selección Española de Fútbol alcanza la final de un Mundial.

Muchos han sido los momentos de nerviosismo, decepción y tristeza que hemos sentido durante años con nuestro fútbol nacional, pero la situación que ahora estamos viviendo nos hace olvidar por completo ese pesimismo absurdo que nos perseguía hasta la Eurocopa de 2008.

El equipo que hoy dirige Vicente del Bosque afirma que no se va a rendir ahora, y que el domingo 11 de julio harán de ella una fecha inolvidable para todos los españoles.

La Rioja siempre ha apoyado a la Selección, pero desde que el

riogano Fernando Llorente entró a formar parte de esa lista de 23 privilegiados, nuestra Comunidad ha seguido con más euforia, si cabe, las andanzas de este Mundial.

Miércoles 7 de julio, San Fermín, 20.30 horas de la tarde, Logroño, y toda La Rioja es territorio desierto. Nadie por la calle, silencio absoluto. Todos los ciudadanos pendientes de un sueño que, cada vez, vemos más cerca.

Minuto 73 de la segunda parte. ¡Goooooooooool de España! Carles Puyol abre el marcador. 1-0 sobre Alemania con un certero remate de cabeza, tras el servicio en tiro de esquina por parte de Xavi Hernández. España estalla de alegría. La final está más cerca que nunca.

22.20 de la noche, el árbitro pita el ansiado final y España se

echa a la calle. Banderas, camisetas, bufandas y millones de personas con lágrimas en los ojos disfrutando de algo desconocido hasta ahora por todos.

Y como siempre la fuente de Murrieta acogió a docenas de logroñeses que salieron a la calle a festejar el pase a la final. Por una vez en la vida todos estábamos de acuerdo: "¡el domingo ganamos, seguro!". Todo un país persiguiendo un mismo objetivo, sin nadie que interfiera en el camino a la gloria.

En definitiva, que todo un país está viviendo un sueño que, seguramente, o eso esperamos, terminará este próximo domingo 11 en la fuente de Murrieta.

Porque nosotros PODEMOS.

BALONMANO

El Naturhouse La Rioja comienza la temporada el 11 de septiembre ante el Ademar León

Gente

El Naturhouse La Rioja ya conoce el resultado del sorteo del calendario de la próxima temporada de la Liga ASOBAL. Comenzará el 11 de septiembre en la pista del Reale Ademar de León, y una semana después, el Valladolid será su primer rival en casa.

Un calendario algo "desequilibrado" para el equipo riojano, sobre todo, porque sus dos últi-

mos rivales serán, de forma consecutiva, el Barcelona, el 8 de diciembre en la capital catalana, y el Ciudad Real, el 11 de diciembre en casa.

Durante la temporada, tras el complicado inicio ante León y Valladolid, los riojanos se enfrentarán a varias jornadas más accesibles a sus intereses, jugando frente a Antequera en casa, frente a Torre Vieja fuera, Arrate y Toledo.

El Cai Aragón será el rival de los riojanos en Logroño el 20 de octubre, en una semana con tres encuentros: visitarán al Guadalajara tres días después y recibirán al San Antonio. Cuenca, como visitante, Granoller, como local, Puerto Sagunto y Alcobendas serán los siguientes rivales de los riojanos antes de la recta final de la competición ante Barcelona y Ciudad Real.

FÚTBOL

La U.D. Logroñés convoca el día 15 su Asamblea de Abonados

El presidente Félix Revuelta ruega encarecidamente la asistencia de los socios para "alcanzar los objetivos" L.M.

La Unión Deportiva Logroñés celebra su Asamblea de Abonados el próximo jueves 15 de julio a las 20.00 horas en el Ayuntamiento.

Para todos los abonados que vayan a acudir se recomienda confirmación de la asistencia en las oficinas del club o a través del teléfono 941-580233. Para el acceso a la Asamblea será imprescindible presentar el carné de abonado.

Por su parte, el presidente de la entidad, Félix Revuelta, ha enviado una carta en la que ruega encarecidamente la asistencia ya que "La U.D Logroñés sin su masa



Félix Revuelta.

social no es nada, y por esa razón yo mismo como presidente sin vosotros no puedo alcanzar ningún objetivo o éxito".

GUÍA DE
Hostelería

Para anunciarse en esta sección
llame al 941 24 88 10

La Mafia
SE SIENTA A LA MESA

LOGROÑO García Morato, 11
T.: 941 272 848

CALAHORRA Teatro, 17
T.: 941 580 808

PRINCEPE DE VERCARA

Restaurante FLORENTINO

Menú del día
Menú especial fin de semana

Milicias, 4. 26003 Logroño, La Rioja
TEL: 941 260 714
Móvil: 661 261 034

El Cortijo
ASADOR

IDEAL PARA GRUPOS
MENÚS DESDE 25 EUROS

Avda. Escobosa, 3
Tel. 667 812 227
EL CORTIJO (LOGROÑO)

delicatto
RESTAURANTE DE CARTA

Pratolivio, 66. Logroño
T. 941 217 912
www.delicatto.com

Menú del día 20 euros
Menú especial 35 euros

BODAS, BANQUETES
Y CELEBRACIONES
Abierto de martes a domingo

Mesón Siglo XX

Ingeniero de la Cierva, 8. Logroño
T. 941 274 662

Menú del día 10€
Menú fin de semana 12€

Anuncios breves

ANUNCIOS BREVES PERIÓDICO GENTE EN:

Ávila: 807 505 783*
Burgos: 807 317 019*
León: 807 517 310*
Logroño: 807 505 794*

Palencia: 807 505 781*
Santander: 807 505 779*
Segovia: 807 505 789*
Valladolid: 807 517 023*

*Coste máximo de la llamada 1,16 eur/min. desde la red fija y 1,50 eur/min. desde la red móvil, IVA incluido.

Barcelona: 915 412 078 - Madrid: 915 412 078
Valencia: 915 412 078

Para INSERTAR un anuncio en la sección de clasificados de Gente en Logroño llame al teléfono 807 505 794*

*Coste máximo de la llamada 1,16 eur/min. desde la red fija y 1,50 eur/min. desde la red móvil, IVA incluido.

Puede poner su anuncio personalmente en la C/Vara de Rey, 21 3ºD, en horario de 9:30 a 14:00 h. y de 17:00 a 19:00 h. (de lunes a jueves). Viernes de 9:30 a 14:00 h.
Recogida de anuncios para la edición de la semana, hasta las 14:00 horas del miércoles.

Sólo entre particulares 2 €, durante una semana.
Trabajo Demanda Profesionales 6 €. Enseñanza 6 €

Gente en Logroño no se hace responsable de la procedencia, ni de la veracidad de los anuncios breves. Gente en Logroño se reserva el derecho de modificar el día de publicación y el emplazamiento de los anuncios breves así como su publicación o no.

24 HORAS
807 505 794

Índice

1. Inmobiliaria

- 1.1. Pisos y casas venta
- 1.2. Pisos y casas alquiler
- 1.3. Locales-naves-oficinas venta
- 1.4. Locales-naves-oficinas alquiler
- 1.5. Pisos compartidos

2. Empleo

3. Casa & hogar

3.1. Mobiliario

4. Campo y animales

5. Varios

6. Relaciones personales

1 INMOBILIARIA

1.1 PISOS Y CASAS VENTA OFERTA

ALDEALOBOS DE OCON (LA RIOJA), urge vender casa de tres plantas y pajar en buenas condiciones. Precio a convenir. Tel. 606211365 y 648816885

CHOLLO piso para entrar a vivir, 3 habitaciones, salón, cocina, baño y despensa. 69 m². Calefacción individual. 90.000 euros. Tels. 670933588 y 670561269

GRAN OPORTUNIDAD apartamento en Pedreña (Santander), 2 habitaciones, posibilidad de 3, jardín, vistas mar. Garaje con ascensor. Zonas verdes. Desde 99.000 euros. Tel. 629356555

OPORTUNIDAD UNIFAMILIAR Albelda de Iregua, 4 plantas, 4 habitaciones, 2 cocinas, merendero, 4 baños, garaje 2 coches, terraza, jardín, piscina. Amueblado. Maravillosas vistas. Tel. 630163941

PADRE CLARET piso de 107 m², con 4 habitaciones, salón, 2 baños, 2 terrazas. 177.000 euros. Tel. 646864949

URGE VENTA PISO Parque Semillero. Muy soleado, exterior, 3 ha-

bitaciones, cocina, baño y salón. Totalmente reformado. Excelente distribución ¡¡¡OPORTUNIDAD!!!, sólo 14.900.000 ptas. Tel. 686941045

VELEZ GUEVARA apartamento, 2 habitaciones, salón, baño, cocina equipada con balcón. Muy luminoso. Calefacción individual. Completamente amueblado. Para entrar a vivir. Ascensor piso llano. 120.000 euros. Tel. 941228970

12 PISOS Y CASAS ALQUILER

OFERTA

ALICANTE Santa Pola, alquiler bungalow adosado vacaciones, cerca playa, piscinas, garaje, jardín, pistas deportivas, 3 dormitorios. Económico. Tel. 647054569 y 636766914

APARTAMENTOS junto a Vara de Rey, para cortas estancias: semanas, fines de semana, bodas... Totalmente equipados. www.calfred.com. Tel. 941247195

AVDA COLON apartamento dos habitaciones, salón, cocina, baño y despensa. Amueblado. Calefacción gas individual. 380 euros comunidad incluida. Garaje opcional. Tel. 629957992

BENIDORM alquiler apartamento con piscina y parking. Económico. Tel. 689623226 y 965864882

BENIDORM apartamento para 6 personas. Semanas, quincenas o meses. Urbanización con piscina y juegos. Buen precio. Tels. 941225225 y 628830588

C/CHILE piso exterior, amueblado, 3 habitaciones, gran salón, 2 baños. Calefacción individual gas. Ventanas doble cristal. Hilo musical. 590 euros. Abstenerse inmobiliarias. Tel. 650839134

CANTABRIA pueblo próximo Laredo, casa rural montañesa, 4 habitaciones, 7 camas, 2 baños, calefacción, chimenea. Fina cerrada. Arbolado. Fines semana, puentes, semanas, más tiempo. Tels. 942274724 - 617641897 y 626155113

CIGÜEÑA esquina Santos Ascarza, apartamento exterior de tres habitaciones, cocina y baño. Amueblado. 380 euros gastos incluidos. Tel. 620484313

CÓBRECES Cantabria. Casa totalmente equipada a 200 metros de la playa. Muy económica. Fines semana, puentes, etc. Tel. 675551989 y 944114720

COMILLAS (Cantabria), apartamento de dos habitaciones, salón, comedor, baño, terraza, garaje. A 10 minutos playa. A estrenar. Equipado. Tel. 687368683

GALICIA Pontevedra, La Guardia. En pueblo marinero frontera con Portugal, alquiler piso nuevo con plaza garaje. Equipado. Tel. 986613484 y 669967497

LA GUARDIA Pontevedra. Alquiler piso nuevo totalmente equipado con bonitas vistas al mar. Sitio tranquilo y de fácil estacionamiento. Tel. 986614360 y 666689969

LARDERO (PUEBLO) piso nuevo amueblado, 3 habitaciones y salón, cocina con terraza y dos baños. Exterior. 450 euros, gastos comunidad incluidos. Tel. 633250377

LEON Renedo de Valdearaduey. 2 casas nuevas con mucho encanto. Juntas pero independientes. Para 8/17 pax. Chimenea en cocina y salón. www.larasilla.com. Tels. 606267693 y 638614977

MALAGA capital, alquiler piso de 4 habitaciones, totalmente amueblado, TV, lavadora, piscina, etc. a 10 minutos de la playa. Semanas, quincenas. Tel. 952311548 y 600662531

NOJA (Cantabria), alquiler habitaciones a 500 m. playa. Baño, frigo y TV. Tel. 679052861

NOJA Santander, alquiler apto amueblado, 2 hab, salón, terraza, garaje, bien situado, 2 plantas. Dias, semanas, quincenas o meses. Tel. 619935420 y 942321542

PEÑÍSCOLA apartamento 2/4 personas. Paseo Marítimo. Terraza. Primera línea de playa. Urbanización con piscinas, tenis, parking. Semanas o quincenas. Tel. 633129758

PEÑÍSCOLA precioso apartamento. Vistas mar 2 habitaciones, salón, cocina, baño. Garaje. Aire acondicionado. Junio, Julio, Agosto, 1º septiembre. Tel. 636151082 y 941210302

PEÑÍSCOLA Amplo chalé. 3 o 5 habitaciones. Vistas mar, montaña y castillo Papa Luna. Vacaciones, fines de semana, despedidas soltero. Opcional piscina, pádel, juegos. Tel. 677780680

PROXIMO LAREDO (Cantabria), alquiler casa de piedra y madera. Céntrica. Vistas al mar. Bien equipada. Temporada de verano. Quincenas, semanas o días. Tels. 659803519 y 942622232

ROQUETAS DE MAR Almería (Urbanización), alquiler apartamento primera línea playa, con lavadora, TV y piscina. Aire acondicionado opcional. Dias, semanas, quincenas, meses. Tel. 95033439 y 666743183

SALOU apartamento alquiler 2º quincena Agosto. Piscina y garaje. Tels. 615590207 y 941238440

SALOU alquiler apartamento, piscina, aire acondicionado, lavadora, TV. Internet. Junto a la playa. Tels. 650816361

SAN VICENTE DE LA BARQUERA, piso en primera línea de playa. Equipado para 5 personas. Puentes, semanas, quincenas o meses. Tel. 629356555

SANTA POLA Alicante, adosado, terraza, jardín, cerca playa, mejor zona. Amueblado. 2 hab, salón, cocina vitro. Dias, semanas, quincenas, meses. Tel. 942321542 y 619935420

SANTANDER alquiler piso bien equipado para 4/5 personas. Junto playa Sardinero. Aparcamiento. Urbanización privada. Agosto completo. Quincenas y semanas. Tel. 658566448

SANTANDER alquiler piso, frente Rectorado, junto de 3 habitaciones, salón, cocina y baño. 8º planta. Calefacción y parquet. Perfecto estado. Mes de Julio. Tel. 629669981

SANTANDER chalet vacaciones verano. 15 minutos playas, 20 de Comillas, Santillana, Suances, San Vicente Barquera. 6/7 personas, garaje dos coches. Semana y quincenas. Tels. 677678181

SANTANDER piso zona Valdeñoja, 2 habitaciones, 2 baños, vistas mar, 5 minutos Sardinero, parking, amueblado. Junio y Agosto. Tel. 627717779

TORREDEMBARRA (Tarragona) apartamento con terraza, piscina, aire acondicionado. A 5 minutos del pueblo y playa. Agosto y Septiembre. Semanas y quincenas. Tels. 941583336 y 670210797

TORREVIEJA (Alicante), apartamento de dos habitaciones, 2 baños, terrazas vistas mar, piscina, Opción garaje. 1ª línea de playa. Tel. 654101875

13 LOCALES, NAVES Y OFICINAS VENTA OFERTA

ZONA CHILE, vendo local en pleno funcionamiento. 80 m² en dos plantas. Tels. 941222945 y 689723923

14 LOCALES, NAVES Y OFICINAS ALQUILER OFERTA

INGENIERO LA CIERVA alquiler local acondicionado. 80 m². Tel. 941243276

TXOKO-MERENDERO zona Plaza 1º de Mayo, por horas y días. Ideal celebraciones familiares, amigos... Totalmente equipado. Capacidad 30 pax. Económico. www.calfred.com. Tel. 941247195

15 COMPARTIDOS OFERTA

ALQUILO habitación a chica. Tel. 687293390

2 EMPLEO DEMANDA

BUSCO TRABAJO Cuidado niños, personas mayores, labores hogar. Horario: lunes, miercoles y viernes de 13.30 h. en adelante. Sábados por la mañana. Referencias. Tel. 699946549

BUSCO TRABAJO Labores hogar, atención niños y mayores. Mañanas, tardes y noches en domicilio y hospital. Disponibilidad. Tel. 663635738

CABALLERO responsable busca trabajo en el sector de la construcción, campo, etc. cualquier actividad. Experiencia en atención y cuidado de mayores. Tel. 680945991

CABALLERO responsable busca trabajo en el sector de la construcción, jardinería, agricultura, etc. cualquier actividad. Tel. 661210839

CHICA busca trabajo por horas: cuidado de mayores, niños y labores hogar. También fines de semana y noches domicilio y hospital. Tel. 648849787

CHICA busca trabajo por horas: labores hogar, atención y cuidado de mayores y niños. Experiencia y responsabilidad. Tel. 664050156

CHICA rumana busca trabajo: labores hogar, atención niños y mayores. Jornada completa o interna. Tel. 664517595

CHICA se ofrece como ayudante de cocina, labores domésticas, atención niños y mayores. Disponibilidad. Tel. 636076749

CHICA se ofrece para realizar labores hogar, atención niños y mayores. Total disponibilidad. Buenas referencias. Tel. 688852205

CHICA se ofrece para trabajar realizando labores domésticas, atención y cuidado de niños y mayores. Disponibilidad. Tels. 638949927 y 600607239

CHICA SERIA y muy responsable, con experiencia, busca trabajo: labores hogar, incluso plancha, atención

niños y mayores. Externa. Disponibilidad inmediata. Tel. 648796313

CHICO responsable, con ganas de trabajar, busca trabajo en cualquier sector: construcción, agricultura, jardinería, etc. Tel. 690605712

SE OFRECE CHICA para trabajar como interna, externa, por horas. Labores hogar, atención niños y mayores. Buenas referencias. Disponibilidad. Tels. 681228296 y 686065058

SE OFRECE SEÑORA para trabajar en tareas domésticas, cuidado niños y personas mayores. Horario tardes. Tel. 638484634

SEÑOR busca trabajo en cualquier actividad. Dispone de vehículo y camés B y C+E. Disponibilidad. Tel. 666014602

SEÑORA busca trabajo: labores hogar, atención niños y mayores. Mañanas y tardes. También noches en domicilio y hospital. Tel. 672167982

SEÑORA con experiencia realiza labores del hogar, atención de niños y mayores. Disponibilidad. Tel. 606902288

SEÑORA ESPAÑOLA responsable, con referencias y experiencia se ofrece para realizar tareas del hogar y cuidar enfermos en domicilio y hospital. Tel. 686783405

SEÑORA responsable busca trabajo realizando labores del hogar, cuidado de niños y personas mayores. Disponibilidad. También noches en domicilio y hospital. Tel. 671957540

SEÑORA responsable con experiencia y referencias se ofrece para realizar labores hogar, cuidar ancianos, enfermos y niños. Total disponibilidad. También noches, domicilio y hospital. Tel. 679208992

SEÑORA responsable se ofrece para realizar labores domésticas, atención y cuidado de mayores y niños. Interna o externa. Disponibilidad. Tel. 658154992

SEÑORITA seria, responsable y con experiencia realizaría labores del hogar, cocina, atención de niños y ancianos. Disponibilidad. Tel. 606296634

3 CASA & HOGAR

31 MOBILIARIO OFERTA

OFERTON vendo muebles de cocina seminuevos (altos y bajos), fregadero, vitrocerámica y horno 'Tek'. 300 euros. Tel. 680949102

4 CAMPO Y ANIMALES

PASTORES ALEMANES C.E.P.P.A Excelentes cachorros, las mejores líneas europeas, el mejor compañero y guardián. Padres con pruebas de trabajo. Absoluta garantía y seriedad. Tel. 620807440

5 VARIOS OFERTA

ALQUILO FURGONETA con conductor. 15 euros hora. Combustible incluido. Ideal para traslado muebles, electrodomésticos o pequeñas mudanzas, compras en Bricostok, Conforama, etc. Tel. 665498315

ORO joyas, relojes, monedas, sobrevaloración. Pago en dinero. C/Portales 43 (Pasaje). Tel. 941246407

SILLA DE RUEDAS eléctrica, tres horas de uso, muy ligera, dos velocidades, buena. Se hace manual, antivuelco y freno. Tel. 690834712

VENDO peso y caja registradora seminueva, para tienda de alimentación o chucherías. Muy económico. Tel. 699990772

VENDO Silla de baño/ducha para persona minusválida. Seminueva. Tel. 690834712

Refinanciamos **AMPLIAMOS HIPOTECAS** REUNIFICAMOS DEUDAS: ¡Elige su cuota mensual! **SEGRUBAN** 900 10 10 14 Llamada y estudio gratuitos. Atamos, ASNEF, embargos.

6 RELACIONES PERSONALES OFERTA

CHICO alegre, sincero, cariñoso, con ganas de conocer a una chica maja. Luis, 43 años. Soltero. Tel. 650033143

SE BUSCAN chicas y chicos para salir los fines de semana. Edad entre 35 y 45 años. Tel. 629437525

SEÑOR 58 años, sencillo, cariñoso, hogareño, no fumador ni bebedor. Busca señora con buen corazón para bonita amistad y posible relación estable. No mensajes ni llamadas perdidas. Tel. 615273639

ENSEÑANZA

PROFESORA DE MUSICA imparte clases de piano y lenguaje musical. Tel. 690674453

EMPRESA DE NUEVA IMPLANTACION en La Rioja, te ofrece cursos personalizados, en pequeños grupos, formación, desarrollo de programas e intervención en el ámbito social. Tel. 600767778

Jesús Martínez Lizanzu
PROFESOR DE MATEMÁTICAS, FÍSICA Y QUÍMICA.
C/Belchite, 12 - 5ºB
Tel.: 941 26 30 89 - Móvil: 646 55 96 38

GUIA PROFESIONAL

PINTOR PROFESIONAL DESDE 1970 a su servicio, son más de 30 años de experiencia. Autónomo, rápido, limpio y económico. Tels. 941241828, 639825786 y 619802863

REALIZAMOS trabajos en todo tipo de tejados: Especialistas en cubiertas nue-

vas y rehabilitación. Con estructura metálica. En madera y hormigón. Todo tipo de impermeabilizaciones, espuma proyectada, onduline, tela asfáltica. Fibras, caucho, etc. Presupuesto sin compromiso. Trabajos garantizados. Personal español. Teléfonos.: 636 812 069 y 647 278 342

Chat de VOZ
24 HORAS EN DIRECTO
SI ERES CHICA 902 190 880
806 514 275 SI ERES CHICO
*Precio Máximo: Red Fija 1,16 eur/min. Red Móvil 1,51 eur/min. IVA incluido. Mayores 18 años. ATS S.A. - Apdo. de Correos 18070 - Madrid 28080

GABRIEL VIDENTE
24 HORAS EN DIRECTO
"Gracias a mis dones he ayudado a miles de personas a encontrar la luz de su destino."
806 506 891
Precio máximo: Red Fija 1,16 eur/min. Red Móvil 1,51 eur/min. IVA incluido. Mayores 18 años. ATS S.A. Apdo. de Correos 18070 - Madrid 28080

Tarot de Analía
Vidente y Astróloga.
806 416 495
902 884 526 Consulta 15€
*Precio máximo: Red Fija 1,16 eur/min. Red Móvil 1,51 eur/min. IVA incluido. Mayores 18 años. ATS S.A. Apdo. de Correos 18070 - Madrid 28080

Televisión 15

TELEVISIÓN CARTELERA DE CINE

renfe viajes.com
Sea cual sea tu viaje.

HOTELES · VACACIONES · COCHES DE ALQUILER
ENTRADAS · PRECIO MÍNIMO GARANTIZADO

VIERNES

SÁBADO

DOMINGO

LUNES

MARTES

MIÉRCOLES

JUEVES



06.30 Telediario. 07.15 Encierros San fermin. 10.15 La mañana de la 1. 14.00 Informativo territorial. 14.30 Corazón. 15.00 Telediario. 16.15 Amar en tiempos revueltos. 17.00 Mar de amor. 17.50 Bella calamidades. 18.25 España directo. 20.00 Gente. 21.00 Telediario. 22.15 Cine. 00.15 Cine. 02.00 Ley y orden: acción criminal. 03.20 La noche en 24 horas. 04.50 Deporte noche. 05.40 Música.



06.45 Los Lunis. 10.00 UNED. 11.00 Por determinar. 13.00 resumen paralímpicos. 13.10 Por determinar. 15.30 Saber y ganar. 16.00 Grandes documentales. 18.55 Biotiario. 19.00 El hombre y la tierra. 19.30 Los oficios de la cultura. 20.00 Noticias express. 20.05 Tras La 2. 21.00 Mujeres desesperadas. 21.45 La suerte en tus manos. 01.05 Cine de la 2. 23.35 Cine. 01.05 Cine. 01.05 Concieros.



06.00 Noticias de la mañana. 08.45 Espejo Público, con Susana Griso. 12.30 La ruleta de la suerte. 14.30 Los Simpson: "Especial Halloween XI" y "Tú al correcional y yo a la cárcel". 15.00 Noticias. 16.00 Tardes de cine: película por determinar. 17.45 3D. 19.15 El diario. 21.00 Noticias. 22.00 DEC, presentado por Jaime Cantizano. 02.15 Adivina quién gana esta noche. 04.30 Repetición programas.



07.00 Matinal Cuatro. 09.15 Medicopter: Arenas letales. 10.05 Alerta Cobra: El regreso, Héroe por un día y El comisario. 13.00 Las mañanas de Cuatro. 13.55 Noticias. 14.50 Deportes. 15.50 Tonderías las justas. 17.15 Entre fantasmas. 20.00 Mundial Sudáfrica. 20.55 Noticias. 21.30 Callejeros. 23.30 Fiesta Fiesta. 00.30 REC. 01.30 After Hours. 02.30 Las Vegas. 04.30 Cuatro Astros. 06.15 Televanta.



06.30 Informativos Telecinco. 09.00 El programa de Ana Rosa. 12.30 Mujeres, hombres y viceversa. 14.00 Karlos Arguiñano en tú cocina. 14.30 De buena ley. 15.00 Informativos. 15.45 Sálvame diario. 20.00 Pasapalabra, presentado por Christian Gálvez. 20.55 Informativos. 22.30 Sálvame Deluxe. 02.30 Locos por ganar. 03.30 Más que Coches. 04.00 En concierto. 04.30 Infocomerciales.



07.00 En concierto. 08.10 Cocina con Bruno Oteiza. 08.50 Estados alterados Maitena. 09.50 BNF. 11.30 Fórmula 1: GP Gran Bretaña. 12.30 Crímenes imperfectos. 13.30 Documental: detective. 14.00 Noticias. 14.50 Deportes. 15.25 Sé lo que hicisteis... 17.30 La tira. 18.00 Caso abierto. 19.00 Navy. 20.00 Noticias. 21.30 Navy. 22.15 Escudo humano. 00.00 The Unit. 01.00 The moonlight.

06.00 Noticias 24 horas. 07.15 Encierros San fermin. 08.30 Los Lunis. 11.10 Cine (a determinar). 12.40 Cine (a determinar). 14.30 Corazón. 15.00 Telediario. 16.00 Sesión de tarde (por determinar). 17.30 Sesión de tarde (por determinar). 19.00 Cine de barrio. 21.00 Telediario. 21.30 Informe semanal. 22.30 Versión española. 00.00 Cine por determinar. 01.40 Tve es música. 02.00 Noticias 24 horas.

08.00 Concierto. 09.35 Agrosfera. 10.30 En lengua de signos. 11.00 Parlamento. 12.00 El club del pizzicato. 12.45 Palabra por palabra. 13.15 Tendido cero. 13.45 Sorteo Lotería Nacional. 14.00 Los últimos indígenas. 20.00 Biotiario. 20.05 Europa en la edad media. 21.00 El bosque protector. 21.30 No dispares en concierto. 22.30 Documentos TV. 23.30 La noche temática. 01.50 Teledporte.

06.00 Repetición de programas. 07.45 Power Rangers. 08.45 Megatrix: Pelo pito pata, Dinosapiens y Zoey. 12.00 Por determinar. 13.00 Impacto total. 14.00 Los Simpson: "Chromami" y "Homer bateador". 15.00 Noticias. 15.45 Multicine. 17.45 Multicine. 19.30 Multicine. 21.00 Antena 3 Noticias. 21.45 El club del chiste. 22.15 El pelucón. 00.30 Cine. 02.15 Astroshow. 04.30 Repetición.

07.05 Sabrina, cosas de brujas. 09.15 El zapping de Surferos. 11.00 El encantador de perros. 13.00 O el perro o yo. 13.55 Noticias Cuatro. 14.50 Deportes - Sudáfrica 2010 en Cuatro. 15.40 Home Cinema. 18.30 Home Cinema. 20.55 Noticias Cuatro. 21.30 Cine Cuatro. 00.00 Cine Cuatro. 02.00 Eureka. 03.30 South Park. 04.30 Cuatro Astros, programa de esoterismo. 06.15 Shopping. Televanta.

07.00 Boing. 10.15 Patito feo. 11.15 I Love TV. 12.15 La pecera de Eva. 13.00 Vuélveme loca. 15.00 Informativos. 16.00 Cine en familia (por determinar). 18.00 ¿Qué tiempo tan feliz!, presentado por María Teresa Campos. 20.00 La guillotina. 20.55 Informativos Telecinco. 21.45 La noria, con Jordi González. 02.30 Locos por ganar. 04.00 Infocomerciales. 05.00 En concierto. 05.30 Fusión sonora.

07.00 En concierto. 08.10 Lo mejor de... 08.30 Documental. 09.30 Sexto nivel. 10.05 Documental. 11.00 GP Gran Bretaña: Entrenamientos. 12.05 Documental. 13.00 Lo mejor de... 13.30 Fórmula 1: GP Gran Bretaña: Clasificación. 15.15 Noticias. 17.00 Padre de familia. 17.30 Cine. 19.15 ¿Quién vive ahí?. 20.20 Noticias. 21.30 Vuelta y vuelta. 22.20 Sin identificar. 00.00 Reencarnación. 00.00 Vídeos anónimos. 01.50 The office.

06.30 Telediario. 07.15 Encierros San fermin. 10.15 La mañana de la 1. 14.00 Informativo territorial. 14.30 Corazón. 15.00 Telediario. 16.15 Amar en tiempos revueltos. 17.00 Mar de amor. 17.55 Bella calamidades. 18.25 España directo. 20.00 Gente. 21.00 Telediario. 22.15 Españoles en el mundo. 00.05 Destino: España. 01.00 Paddock GP. 01.30 La noche en 24 horas. 02.30 Deporte noche.

06.00 Tve es música. 07.00 Los Lunis. 10.15 Por determinar. 13.30 Cruce de caminos. 14.00 Por determinar. 15.30 Saber y ganar. 16.00 Grandes documentales. 18.55 Biotiario. 19.00 El hombre y la tierra. 19.30 Programa de mano. 20.00 La 2 noticias. 20.15 Zoom net. 20.30 Dos hombres y medio. 21.10 Mujeres desesperadas + Sorteo Bonoloto. 22.00 Cine. 22.00 Cine. 00.30 Cine de madrugada.

06.00 Las noticias de la mañana. 08.45 Espejo público, con Susana Griso. 12.30 La ruleta de la suerte. 14.00 Los Simpson: "Especial Halloween XII" y "Coronel Homer". 15.00 Noticias. 16.00 Tarde de cine: película por determinar. 17.45 3D. 19.15 El Diario. 21.00 Noticias. 21.45 El club del chiste. 22.15 Por determinar. 00.30 Cine: por determinar. 02.30 Adivina quién gana esta noche. 04.30 Repetición programas.

07.00 Matinal Cuatro. 09.00 Medicopter: Fuegos artificiales. 10.00 Alerta Cobra: Alarma de fuego, Alta tensión y Adquisición hostil. 13.00 Las mañanas de Cuatro. 13.55 Noticias. 14.50 Deportes. 15.50 Tonderías las justas. 17.15 Entre fantasmas. 20.55 Noticias. 21.30 La isla de los nominados. 22.30 Callejeros Viajeros. 01.35 Tonderías las justas. 03.00 Cuatro Astros.

06.30 Informativos. 09.00 El programa del verano. 12.30 Mujeres, hombres y viceversa. 14.00 Karlos Arguiñano en tú cocina. 14.30 De buena ley. 15.00 Informativos. 15.45 Sálvame diario. 20.00 Pasapalabra, presentado por Christian Gálvez. 20.55 Informativos. 22.00 ¡Al ataque chow!. 22.30 NCIS: Los Angeles: 'Un disparo certero'. 23.30 NCIS: Los Angeles: 'Vivir el momento'. 00.30 Trauma. 01.15 Trauma: 'Todo vale'. 02.00 Locos por ganar.

07.00 En concierto. 08.10 Cocina con Bruno. 08.50 Estados alterados Maitena. 09.50 BNF. 11.30 Crímenes imperfectos. 12.30 Documental: yo detective. 13.00 Crímenes imperfectos. 14.00 Noticias. 14.50 Deportes. 15.25 Sé lo que hicisteis... 17.30 La tira. 18.00 JAG. 19.00 Navy. 20.00 Noticias. 20.55 Deportes. 21.30 El intermedio. 22.15 Cine. 00.00 Buenafuente. 01.15 El intermedio.

06.30 Telediario. 07.15 Encierros San fermin. 10.15 La mañana de la 1. 14.00 Informativo territorial. 14.30 Corazón. 15.00 Telediario. 16.05 El tiempo. 16.15 Amar en tiempos revueltos. 17.00 Mar de amor. 17.45 Bella calamidades. 18.25 España directo. 20.00 Gente. 21.00 Telediario. 22.05 El tiempo. 22.15 Comando actualidad. 00.15 59 segundos. 01.45 La noche en 24 horas.

06.00 Tve es música. 07.00 Los Lunis. 10.15 Por determinar. 13.30 Cruce de caminos. 14.00 Por determinar. 15.30 Saber y ganar. 16.00 Grandes documentales. 18.55 Biotiario. 19.00 El hombre y la tierra. 19.30 Mi reino por un caballo. 20.00 La 2 noticias. 20.15 Zoom tendencias. 20.30 Dos hombres y medio. 21.00 Mujeres desesperadas + Sorteo Bonoloto. 22.00 Cine. 23.30 Por determinar.

06.00 Las noticias de la mañana. 08.45 Espejo público. 12.30 La ruleta de la suerte. 14.00 Los Simpson: "Aquellos patosos años" y "El Otto-show". 15.00 Noticias. 16.00 Tarde de cine. 17.45 3D. 19.15 El Diario. 21.00 Noticias. 21.45 El club del chiste. 22.15 Por determinar. 00.30 Por determinar. 01.45 Por determinar. 02.15 Adivina quién gana esta noche. 04.30 Repetición de programas.

07.00 Matinal Cuatro. 09.05 Medicopter: Donación sangrienta. 10.00 Alerta Cobra: Coraje civil, Objetivo autopista y Fuera de control. 13.00 Las mañanas de Cuatro. 14.00 Noticias. 15.50 Tonderías las justas. 17.15 Entre fantasmas. 20.55 Noticias. 21.30 La isla de los nominados. 22.30 Castle: Un juego mortal y El hogar está allí donde se para el corazón. 00.30 Serie. 01.45 Tonderías las justas.

06.30 Informativos Telecinco. 09.00 El programa del verano. 12.30 Mujeres, hombres y viceversa. 14.00 Karlos Arguiñano en tú cocina. 14.30 De buena ley. 15.00 Informativos. 15.45 Sálvame diario. 20.00 Pasapalabra, presentado por Christian Gálvez. 20.55 Informativos. 22.00 ¡Al ataque chow!. 22.30 La que se avecina. 00.30 El juego de tu vida. 02.30 Locos por ganar.

07.00 En concierto. 08.10 Cocina con Bruno. 08.50 Estados alterados. 09.50 BNF. 11.30 Crímenes imperfectos. 12.30 Documental: yo detective. 13.00 Crímenes imperfectos. 14.00 Noticias. 14.55 Deportes. 15.25 Sé lo que hicisteis... 17.30 La tira. 18.00 JAG. 19.00 Navy. 20.00 Noticias. 20.55 Deportes. 21.30 El intermedio. 22.15 Bones. 00.00 Buenafuente. 01.15 El intermedio.

CARTELERA DE CINE

ABACO	Tif. 941 519 519					
SHREK ^{SD}	15,50	17,00	18,00	19,10	20,15	22,45
SHREK ^{SD} MADRUGADA						12,00
SHREK ^{LMXJ}		17,00	18,00	19,10	20,15	21,45
ECLIPSE ^{SD}	15,40	16,50	18,05	20,30	22,00	22,55
ECLIPSE ^{LMXJ}		16,50	18,05	19,25	20,30	22,00
EN PATA DE GUERRA ^{SD}	16,15	18,25 ^{LMXJ}	20,35 ^{LMXJ}		22,40 ^{LMXJ}	00,45 ^S
THE BLIND SIDE ^{SD}	17,00			19,35		22,15
MARMADUKE ^{SD}	15,50 ^{SD}	17,50 ^{SD}	20,00 ^{SD}	22,10 ^{SD}		00,30 ^S
PRÍNCIPE DE PERSIA ^{SD}		17,10	19,45			22,20
SEXO EN NUEVA YORK 2 ^{SD}		16,45		19,40		22,35
LEGIÓN			20,30 ^{SD}			22,45 ^{SD}
KICK ASS ^{SD}	15,45		18,10 ^{SD}			
LA ÚLTIMA CANCIÓN ^{SD}		16,00	18,10		18,15 ^{SD}	
LA VENGANZA DE IRA VAMP ^{SD}		16,00		18,00 ^{SD}		
ROBIN HOOD		17,00		19,50		22,40
UN CIUDADANO EJEMPLAR ^{SD}				20,35		22,50
QUE SE MUERAN LOS FEOS	15,45 ^{SD}	18,00 ^{SD}		20,20 ^{SD}		22,40 ^{SD}
TWO LOVERS ^{SD}				20,10		22,30
LAS CAÑAS	Tif. 948 645 666					
SHREK IV -3D- ^{SD}	16,00	18,05		20,15	22,30	00,45 ^S
SHREK IV -3D- ^{SD}	16,15	18,15		20,30	22,45	01,00 ^S
FINAL MUNDIAL HOLANDA-ESPAÑA -3D- ^{D11}				20,30		
SHREK IV -3D- ^{VLXK}	17,30 ^{VLXK}	17,45 ^{VLXK}	19,45	20,00 ^{VLXK}	22,30	22,45 ^{VLXK}
ECLIPSE ^{SD}	15,50	18,50		20,25	22,45	01,00 ^S
ECLIPSE ^{VLXK}	17,15	20,00		22,40		
LA BODA DE MI FAMILIA ^{SD}	16,00	18,10		20,30	22,45	01,00 ^S
LA BODA DE MI FAMILIA ^{VLXK}	17,15	19,45	20,00 ^J	22,30 ^{VLXK}		
SEXO EN NUEVA YORK 2 ^{SD}	16,15		19,15		22,15	01,00 ^S
SEXO EN NUEVA YORK 2 ^{VLXK}	16,50		19,35		22,30	
QUE SE MUERAN LOS FEOS ^{SD}		20,25		22,45 ^{SD}		01,00 ^S
MARMADUKE ^{SD}	16,00	18,00	20,15	22,30		00,45 ^S
MARMADUKE ^{VLXK}		18,00 ^{VLXK}	20,00	22,30		
EL PRÍNCIPE DE PERSIA ^{SD}	15,50	18,00		20,25	22,45	01,00 ^S
EL PRÍNCIPE DE PERSIA ^{VLXK}	17,30		20,00	22,30		
DORIAN GREY ^{SD}	16,00	18,15		20,30	22,45	01,00 ^S

DORIAN GREY ^{VLXKJ}	17,30	20,00	22,45
EN PATA DE GUERRA ^{SD}	16,15	17,45 ^{VLXKJ}	18,15
ANTES DE QUE EL DIABLO SEPA QUE HAS MUERTO (VOSE) ¹⁴		19,45 ^{SD}	20,00
ÓPERA "AIDA" (VERDI) ¹⁵			20,30
NOCHE Y DÍA ¹⁵	17,15	19,45	22,30
YELMO	Tif. 902 363 284		
ECLIPSE	15,45 ^{SD}	18,15	20,45
SHREK 4 -3D-	16,30 ^{SD}	18,30	20,30
SHREK 4 -3D-	15,30 ^{SD}	17,30	19,30
MARMADUKE	16,05 ^{SD}	17,55	19,50
LA VENGANZA DE IRA VAMP	15,35 ^{SD}	17,35	
THE BLIND SIDE		19,35	21,55
CAMPAMENTO FLUPPY	15,40 ^{SD}	17,25	
ROBIN HOOD		19,05	21,45
PRINCE OF PERSIA	15,50 ^{SD}	18,10	20,25
LEGIÓN			22,40
KICK ASS ^{SOLO VS}			00,45
EN PATA DE GUERRA	16,15 ^{SD}	18,15	
EL RETRATO DE DORIAN GRAY		19,55	22,10
LA VIDA PRIVADA DE PIPPA LEE	16,15 ^{SD}	18,15	20,35
CRÓNICA DE UN ENGAÑO ^{SOLO VS}			00,35 ^{VS}
FINAL MUNDIAL: HOLANDA-ESPAÑA ¹¹		20,30	
MODERNO	Tif. 902 363 284		
SHREK ^{JVSDLMX}	16,30	18,30	20,30
UN FUNERAL DE MUERTE ^{JVSDLMX}	16,30	18,30	20,30
LA ÚLTIMA ESTACIÓN ^{JVSDLMX}	17,30	20,00	22,30
ECLIPSE ^{JVSDLMX}	17,30	20,00	22,30
MADRES E HIJAS ^{JVSDLMX}	17,30	20,00 ^{EXCEPTO M}	22,30
LA VIDA EMPIEZA HOY ^{JVSDLMX}			22,30
AMERIKA V.O.S.E. (CINE DE VERANO (CURSOS U.R.))		20,00	
CUANDO EL DESTINO NOS ALCANCE V.O.S.E. (CINE DE VERANO (CURSOS U.R.))		18,30	
MARMADUKE ^{JVSDLMX}	17,30	19,45	
EL RETRATO DE DORIAN GRAY	20,00 ^{JVSD}	22,30 ^{JVSD}	
SEXO EN NUEVA YORK 2 ^{JVSDLM}	17,00		

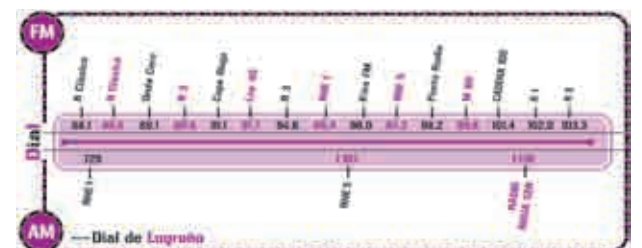
SUDOKU de la semana

Complete el tablero de 81 casillas (dispuestas en nueve filas y columnas). Deberá rellenar las celdas vacías con los números que van del 1 al 9, de modo que no se repita ninguna cifra en cada fila, ni en cada columna o cuadrado.

5	8	3						
			9	4	5	3	6	8
	4		2			7	5	9
	8	5	6			9	3	
7	3				9	8	2	6
			8				4	
	2		4	9		5	7	1
		1	5	6	8	4	9	2
4	5	9		1		6		3

5	2	4	1	7	8	3	6	9
3	9	7	2	6	4	1	8	5
8	1	6	3	9	4	2	7	5
1	3	8	4	2	7	6	9	5
2	7	9	6	3	5	4	1	8
6	4	8	6	1	7	1	5	2
7	8	3	5	9	6	2	1	4
9	5	2	4	1	1	0	7	3
4	6	1	7	2	3	9	8	

Solución de la semana pasada



* Estreno - (L) LUNES - (M) MARTES - (X) MIÉRCOLES - (J) J

EXPOSICIÓN CASA DE LAS CIENCIAS

Cambio climático. Preguntas y respuestas

La Casa de las Ciencias acoge la exposición 'Cambio climático. Preguntas y respuestas', organizada por la Obra Social de Caixa Catalunya, en la que se plantean de forma interactiva cuestiones y soluciones a las inquietudes de los ciudadanos sobre el proceso de cambio climático. La exposición está formada por un sistema modular compuesto de 9 unidades expositivas en el que cada una de ellas corresponde a un capítulo temático. Se abordan los siguientes temas: El cambio climático es noticia; ¿El clima cambia?; El cambio climático ya está aquí; ¿Qué futuro nos espera?; Un problema global, ¿una solución global?; ¿Y yo, qué puedo hacer...?; Atrévete con el cambio climático; ¿Alguna pregunta más?; y ¡Comprométete contra el cambio climático!.



Sin pelos en la lengua

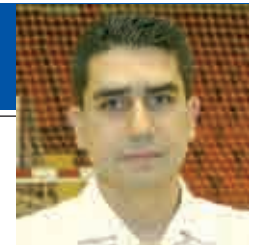
Pedro Sanz



Presidente del Gobierno de La Rioja

Acatar la ley, la debemos acatar todos, pero, cuando hablamos de vidas humanas, hay que ser mucho más sensibles", al referirse a la aplicación de la ley del aborto en la Comunidad.

Jota González



Entrenador del Naturhouse

Empezar contra dos equipos muy fuertes tiene un peligro añadido, porque si pierdes, que puede pasar; te ves en el tercer partido sin puntos, y eso psicológicamente puede ser negativo".

Werth Parkinson Center

Especialistas en Parkinson y otras enfermedades neurológicas

Tratamientos en los meses de julio y agosto 10% dto.

Recupera tu bienestar



En una sola sesión ambulatoria se observa una mejora notable y duradera.

La terapia de microimplantes es un tratamiento innovador, indoloro y sin efectos secundarios.

Está basado en la auriculoterapia y provoca un estímulo permanente en el sistema nervioso capaz de reducir los efectos de las enfermedades y combatir alteraciones de salud.

¡Llámanos!

www.parkinson-therapie.com

963 516 680

Compruebe los excelentes resultados de la terapia también en:

• alergias • adicciones • obesidad • dolores

VALENCIA - MÁLAGA - TENERIFE - MALLORCA - MÉJICO - CANADÁ